

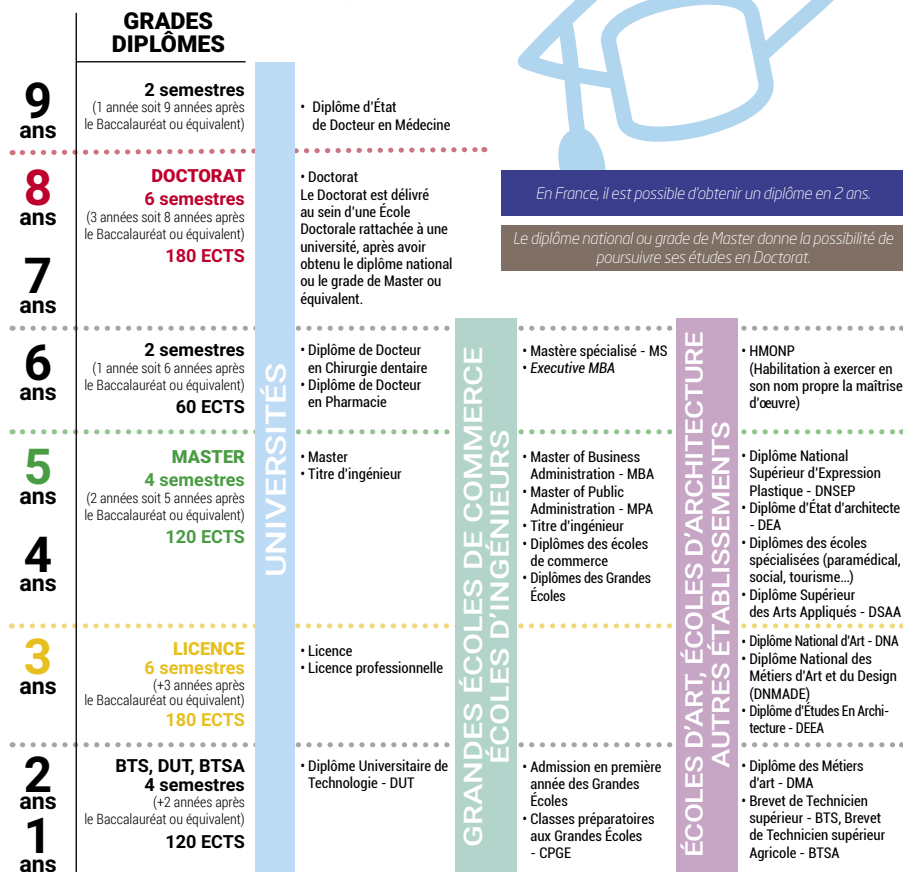


CHOISIR
LA

FRANCE



LE SYSTÈME LMD



En France, il est possible d'obtenir un diplôme en 2 ans.

Le diplôme national ou grade de Master donne la possibilité de poursuivre ses études en Doctorat.

BACCALaurÉAT OU ÉQUIVALENT - ENTRÉE DANS L'ENSEIGNEMENT SUPÉRIEUR

Les diplômes de l'enseignement supérieur français sont structurés autour d'une architecture européenne commune - Licence, Master, Doctorat (LMD) - qui prend pour référence les années ou semestres d'études validés depuis l'entrée dans l'enseignement supérieur et leur correspondance en ECTS*.

*Crédits ECTS (European Credit Transfer System) : système européen de transfert de crédits académiques capitalisables et transférables en Europe (60 ECTS pour une année). www.agence-erasmus.fr/page/ects

Tous les étudiants étrangers peuvent demander une inscription dans l'enseignement supérieur français, à chaque année du cursus, s'ils répondent aux critères d'admission.

ÉTUDIER EN FRANCE



Trouvez tous les renseignements
sur le site internet
www.campusfrance.org

CAMPUS FRANCE VOUS
ACCOMPAGNE

Quelle formation recherchez-vous ?

Comment financer vos études ?

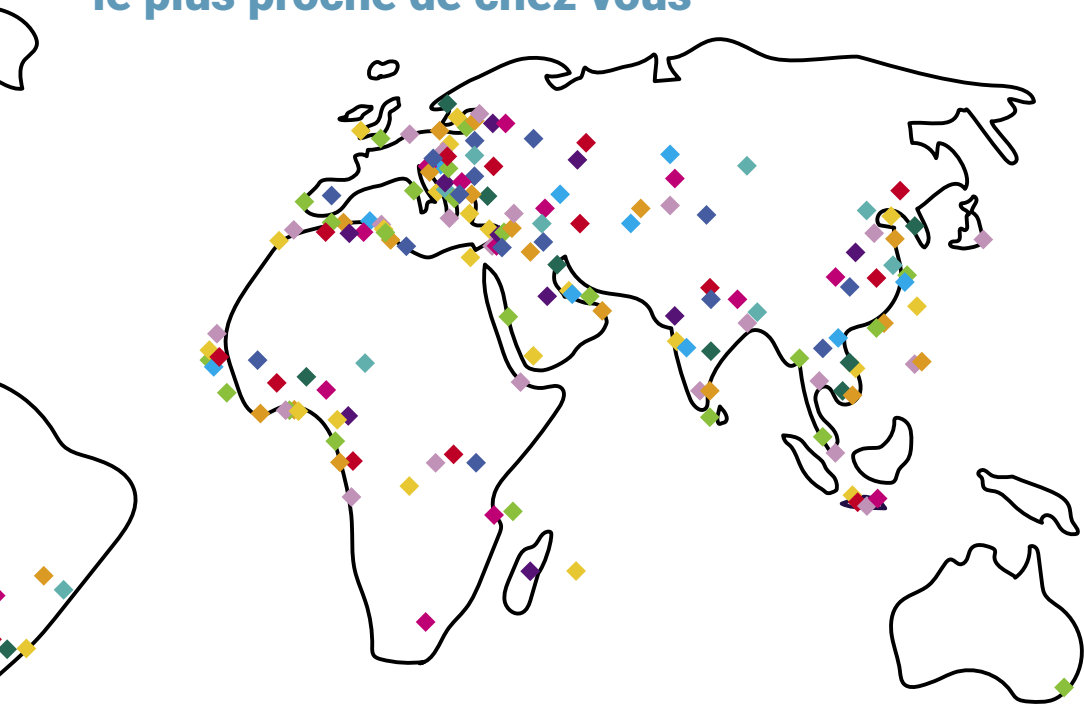
Où trouver Campus France près de chez
vous ?

 Accéder à la carte de nos espaces dans le monde >

Un système d'enseignement supérieur performant

La richesse et la diversité de l'enseignement supérieur français assurent le choix d'une formation adaptée à tous les parcours et à tous les besoins.

Renseignez-vous auprès de l'Espace Campus France le plus proche de chez vous



Les Espaces Campus France : plus de **250 bureaux** dans
plus de **120 pays** pour un accompagnement personnalisé



“
C'est en étudiant
en France
que j'ai réalisé
mon rêve”

»»»» Découvrez le parcours de Sandra

Accédez à une information détaillée grâce aux moteurs de recherche



**Suivre sa formation en anglais :
1500 programs taught in English**

<http://taughtie.campusfrance.org>



Apprendre le français

<http://ecolesdete.campusfrance.org>



**Accéder à une information détaillée
sur les formations de niveau L ou M**

<http://cataloguelm.campusfrance.org>



**Tout savoir sur la recherche
en France**

<https://doctorat.campusfrance.org/phd/dschools/main>



Financer son séjour d'études

<http://campusbourses.campusfrance.org>



**Candidater directement aux
formations en art, architecture, mode**

www.campusart.org



**LA FRANCE S'ENGAGE
POUR MIEUX**

VOUS ACCUEILLIR !

★ **Un accueil de qualité**

Le label "Bienvenue en France" a été mis en place par Campus France afin de rendre visible les dispositifs d'accueil proposés.

★ **La procédure pour la délivrance des visas se simplifie**

★ **Des droits d'inscription différenciés sont mis en place pour les étudiants extra-communautaires**

★ **L'offre de formation en Français Langue Étrangère (FLE) est renforcée**

★ **Une large offre de formation en anglais, *Programs Taught in English*, vous est proposée**

★ **France Alumni, le réseau des anciens étudiants internationaux en France, vous accompagne dans votre vie professionnelle dès votre arrivée en France et vous permet de maintenir le lien avec la vie en France après votre séjour d'études. Pour tout savoir sur France Alumni et ses 320 000 membres : www.francealumni.fr**

Retrouvez plus d'informations sur le site Campus France

www.campusfrance.org



28, rue de la Grange aux Belles - 75010 Paris