

# OFFRE DE FORMATION

2024/2025

[WWW.UMONTELLIER.FR](http://WWW.UMONTELLIER.FR)

POLYTECH



UNIVERSITÉ DE  
MONTPELLIER

## PRÉSENTATION POLYTECH MONTPELLIER

Polytech Montpellier est une école d'ingénieurs publique, membre de l'un des plus grands réseaux d'écoles d'ingénieurs de France, le réseau Polytech.

Elle est également membre de la **Conférence des Grandes Ecoles (CGE)**. L'école, composante de l'Université, est située sur le campus universitaire Triolet, au nord de Montpellier.

Créée il y a plus de 50 ans, elle a déjà diplômé près de 11 000 ingénieurs. Le diplôme d'ingénieur (bac +5) délivré par Polytech Montpellier est accrédité par la Commission des Titres d'Ingénieur.

L'école propose deux parcours des écoles d'ingénieurs Polytech (PeiP STI et PeiP Bio), 6 spécialités d'ingénieur (dont 4 pouvant être effectuées sous statut étudiant ou par apprentissage), 2 Masters spécialisés (CGE), et 2 Diplômes d'Établissement.

### Chiffres clés

- 1400 élèves-ingénieurs
- 300 ingénieurs diplômés par an
- 250 intervenants extérieurs, cadres en entreprises
- 120 enseignants et enseignants-chercheurs
- 130 doctorants encadrés par les enseignants-chercheurs de l'école
- 12 laboratoires partenaires ou équipes de recherche associés
- 85% des projets de fin d'études sont réalisés en partenariat avec des industriels
- 70 partenaires internationaux dans 26 pays, 10 double diplômes

## LES FORMATIONS

- Cycle préparatoire : Parcours des écoles d'ingénieurs Polytech (PeiP) - entrée avec bac ou bac+1 et sortie au niveau bac+2.

- Parcours STI (Sciences et Techniques de l'Ingénieur) (PeiP A)
- Parcours BIO (Biologie) (PeiP B)

- Cycle ingénieur : 6 spécialités d'ingénieur déclinées en 10 parcours (accès avec bac+2, sortie au niveau bac+5 (diplôme d'ingénieur, grade de master))

#### • Génie de l'eau

- Sciences et technologies de l'eau
- Eau et génie civil (formation en apprentissage)

#### • Électronique et informatique industrielle

- Microélectronique et automatique
- Systèmes embarqués (formation en apprentissage)

#### • Mécanique

- Mécanique et interactions
- Mécanique structures industrielles (formation en apprentissage)

#### • Génie biologique et agro-alimentaire

#### • Informatique

- Informatique et gestion
- Développement informatique et exploitation opérationnelle (formation en apprentissage)

#### • Matériaux

- Mastère spécialisé en Conférence Des Grandes Écoles (sortie au niveau bac +6).

- **MS Sciences et technologies du soudage**
- **MS Développement de systèmes spatiaux**

- Diplôme d'Établissement.

- Undergraduate **Summer School Polytech FLOW**, parcours international, niveau entre bac+1 et bac+3
- **Sécurité Numérique/Cyber-sécurité**, niveau bac+4 à bac+6

## INFORMATIONS SUR LE DIPLÔME D'INGÉNIEUR

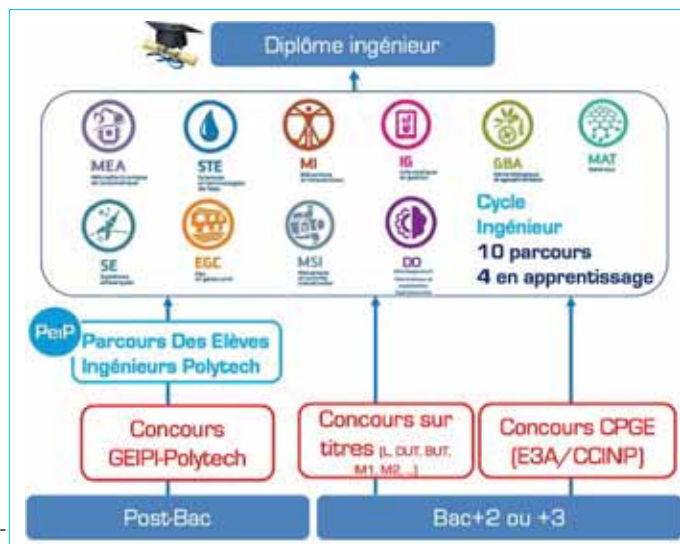
### Voies d'accès

En cycle préparatoire :

- 1ère année du cycle préparatoire parcours PeiP A (STI) et PeiP B (BIO) : concours Geipi Polytech : <https://www.geipi-polytech.org>

En cycle ingénieur (formation sous statut étudiant) :

- 3ème année (équivalente à la 1ère année du cycle ingénieur)
  - PGE (ATS, TI, BCPST, MP, PC, PSI, PT, TB, TSI, MP2I) : concours Polytech CPGE (épreuves écrites et orales)
  - BUT, L2, L3, BTS, ATS : concours Polytech sur titre (étude de dossier et entretien de motivation) (nouvelles modalités en cours de validité)
  - Diplôme étranger équivalent : sur dossier et entretien



- 4ème année (intégration en 2ème année du cycle ingénieur) :
  - M1 ou diplôme étranger équivalent : étude de dossier et entretien de motivation (nouvelles modalités en cours de validité)

#### En cycle ingénieur (formation sous statut apprenti) :

- 3ème année (équivalente à la 1ère année du cycle ingénieur)
  - L2, L3, PeiP, CPGE, BUT, BTS, ATS : sur dossier, test d'entrée et entretien (sous condition de contrat d'apprentissage)

## OBJECTIFS DES ENSEIGNEMENTS

### Cycle préparatoire :

Le Parcours des Écoles d'Ingénieurs Polytech (PeiP) s'adresse aux bacheliers scientifiques désirant intégrer une filière d'ingénieur immédiatement après le bac. Il s'agit d'un cycle préparatoire de deux ans, pendant lequel les étudiants reçoivent une formation généraliste qui leur permet ensuite d'intégrer toutes les spécialités du « cycle ingénieur » des 15 écoles du réseau Polytech, soit un accès à plus de 100 spécialités (sur 12 domaines scientifiques et techniques).

### Cycle ingénieur :

Les six semestres du cycle ingénieur sont consacrés à l'apprentissage du métier d'ingénieur et à l'acquisition des connaissances et compétences propres à la spécialité. Les programmes pédagogiques du cycle ingénieur, bien que propres à chaque spécialité, suivent néanmoins un schéma et comportent des enseignements communs. L'objectif à toutes les spécialités est d'obtenir des capacités en termes de savoir-être de l'ingénieur dans son environnement et face aux défis économiques, sociétaux et environnementaux.

## COMPÉTENCES VISEES

Le métier d'ingénieur requiert des compétences techniques ainsi que des compétences humaines, économiques, juridiques et sociales. La formation dispensée a pour objectifs l'acquisition de l'ensemble de ces compétences et en particulier :

- Aptitude à mobiliser les ressources d'un large champ de sciences fondamentales
- Connaissance et compréhension du champ scientifique et technique de la spécialité
- Maîtrise des méthodes et des outils de l'ingénieur
- Compétences informationnelles
- Capacité à s'intégrer dans une organisation, à l'animer et à la faire évoluer
- Prise en compte des enjeux industriels, économiques et professionnels
- Aptitude à travailler en contexte international et multi-culturel
- Respect des valeurs sociétales
- Aptitude à participer aux actions de recherche et développement des entreprises et à apporter l'esprit d'innovation favorisant l'évolution technologique
- Capacité à se connaître, à s'auto-évaluer, à gérer ses compétences et à opérer ses choix professionnels
- Comprendre les enjeux liés au développement durable et à la responsabilité sociétale dans les métiers de l'ingénieur, capacité à accompagner les transitions notamment numériques, énergétiques et environnementales

## POURSUIITE D'ÉTUDES

Les étudiants diplômés de Polytech Montpellier peuvent choisir de poursuivre leur cursus notamment dans le cadre d'un doctorat ou d'une formation à bac +6.

## DÉBOUCHÉS PROFESSIONNELS (données de l'année 2022)

Les diplômés de Polytech Montpellier sont majoritairement embauchés en CDI avec un contrat « cadre ». La diversité des secteurs d'activités dans lesquels ils sont embauchés est en cohérence avec les spécialités que propose l'école. La répartition des diplômés en fonction de la taille des entreprises est équilibrée, autant sont employés dans des PME que dans des grandes entreprises.

92 % des diplômés de Polytech Montpellier travaillent en France métropolitaine

- 40 % d'entre eux sont en région Occitanie.
- 8 % des diplômés sont en poste à l'étranger.

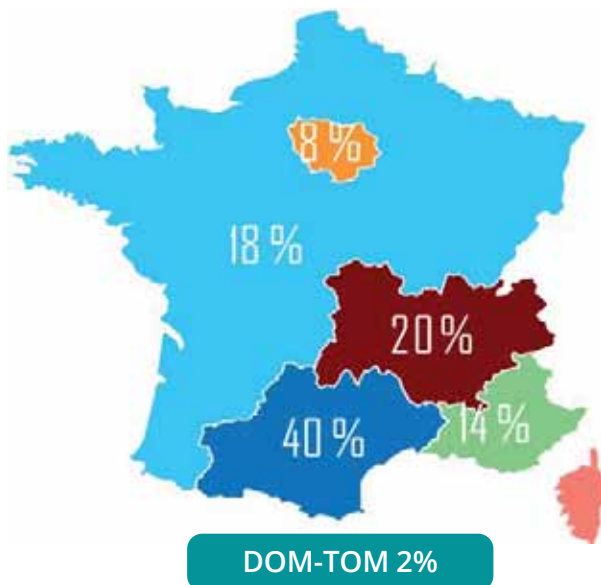
La dernière enquête annuelle réalisée pour la Conférence des Grandes Écoles (CGE) sur l'insertion professionnelle des étudiants montre que six mois après leur sortie de l'école, le taux net d'emploi s'élève à 90 % avec un salaire médian de 36k€ brut annuel.

## POUR PLUS D'INFORMATIONS

<http://www.polytech-montpellier.fr/>

Tout découvrir sur les engagements en développement durable et responsabilité sociétale de l'école.

(1) **Taux net d'emploi (selon CGE)** = [en activité professionnelle<sup>1</sup> + VIE] / [en activité professionnelle<sup>1</sup> + VIE + en recherche d'emploi]



## **SCUIO-IP**

SERVICE COMMUN UNIVERSITAIRE D'INFORMATION,  
D'ORIENTATION ET D'INSERTION PROFESSIONNELLE

.....

### **Site Centre-ville**

Droit & Science Politique - Économie - Institut Montpellier Management - IPAG  
Médecine - Odontologie - Pharmacie - Maïeutique - STAPS

5 boulevard Henri IV  
CS 19044  
34967 Montpellier Cedex 2  
Tel. 04 34 43 32 33

.....

### **Site Nord - Triolet**

Faculté des Sciences - Faculté d'Éducation - IAE - Polytech -  
Instituts Universitaires de Technologies (IUT) : Montpellier-Sète, Béziers, Nîmes

Place Eugène Bataillon  
Bât. 8 RDC de la BU  
34095 Montpellier Cedex 5  
Tel. 04 67 14 30 61



**UNIVERSITÉ DE  
MONTPELLIER**

### **POLYTECH MONTPELLIER**

Campus Triolet - Bâtiment 31 - Case Courrier 419  
Place Eugène Bataillon  
34095 Montpellier Cedex 5  
Tel. 04 67 14 31 60

**[WWW.UMONTPELLIER.FR](http://WWW.UMONTPELLIER.FR)**