

OFFRE DE FORMATION

2024/2025

WWW.UMONTPELLIER.FR

ÉCONOMIE



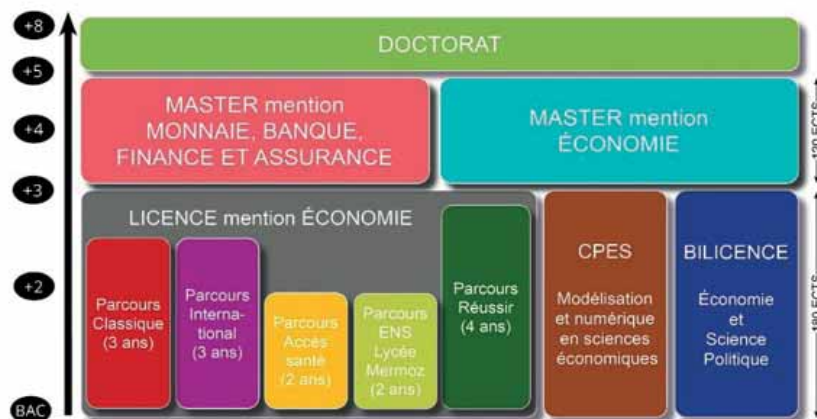
UNIVERSITÉ DE
MONTPELLIER



LA FACULTÉ D'ÉCONOMIE

La Faculté d'Économie est l'une des 16 composantes pédagogiques de l'Université de Montpellier. Elle comptabilise plus de 2400 étudiants et est implantée sur le site de Richter.

Bénéficiant de nombreux atouts, la Faculté propose une offre de formation diversifiée dans le domaine de l'Économie.



LA LICENCE D'ÉCONOMIE



Les deux premières années de Licence peuvent être suivies en partenariat avec la **Classe Préparatoire aux Grandes Ecoles** (Ecole normale Supérieure de Cachan) au lycée Jean Mermoz de Montpellier.

La Licence Économie constitue la base de la formation d'un économiste. Elle se déroule sur 3 années (6 semestres). La licence Économie demande de bonnes capacités d'abstraction. Elle aborde le fonctionnement d'une économie (macroéconomie), analyse le comportement des acteurs économiques (microéconomie), étudie l'organisation des marchés et le rôle de l'Etat. L'acquisition des outils de l'économiste (mathématiques, statistiques, informatique) contribue à la professionnalisation de la formation. La licence Économie permet d'acquérir un savoir académique et une capacité de réflexion analytique qui prépare à la poursuite des études en master d'économie.

Enfin, fondée sur un socle commun important, la licence d'économie permet des passerelles et des réorientations

Un parcours international en anglais peut être choisi par les étudiants dès le second semestre de la L1 (10 cours en anglais sont proposés sur les trois premières années de la licence).

Les deux premières années de Licence peuvent être suivies en partenariat avec la **Classe Préparatoire aux Grandes Ecoles** (Ecole normale Supérieure de Cachan) au lycée Jean Mermoz de Montpellier.



Le **parcours « REUSSIR »** s'adresse aux étudiants dont les prérequis sont insuffisants pour réussir dans le parcours « classique » de la licence d'économie. Ce parcours vise, par un suivi individualisé de l'étudiant reposant sur un contrat pédagogique établi avec un enseignant référent, à offrir un accompagnement renforcé à chaque étudiant en fonction de ses besoins et de ses objectifs de formation. Plus précisément, le parcours « REUSSIR » offre la chance à un groupe de 40 étudiants sélectionnés et volontaires de réaliser leur L1 d'économie en 2 ans avec un volume horaire d'enseignement doublé dans les matières fondamentales de la licence d'économie (mathématiques, statistiques et économie).

CONDITIONS ET MODALITÉS D'ACCÈS

Certification de niveau II (Bac+3) : 6 Semestres - 180 crédits (ECTS)

OBJECTIFS

- Accès aux Masters Économie et Gestion

- Marché du travail niveau cadre moyen et supérieur
- Passerelle pour les concours d'entrée aux écoles de commerce ou d'administration économique

ENSEIGNEMENTS

Fondamentaux de la science économique :

- Microéconomie

- Macroéconomie
- Économie monétaire et financière
- Organisation des marchés
- Économie publique...

Méthodes quantitatives :

- Mathématiques
- Statistiques
- Analyse de données
- Méthodes de prévision
- Économétrie...

Disciplines complémentaires et d'ouverture :

- Gestion d'entreprise
- Comptabilité
- Droit
- Méthodologie du travail universitaire
- Langues vivantes
- Sociologie...

Outils informatiques :

- Outils bureautiques (Excel, Access) et économétriques

POURSUITES D'ÉTUDES

- 90% des étudiants poursuivent leurs études après la licence
- Masters en économie
- Concours d'entrée aux Écoles de Commerce ou d'Administration Économique

COMPÉTENCES ACQUISES

- Préparation et collecte des informations nécessaires à la constitution des dossiers d'études économiques,
- Préparation de la rédaction de rapport d'études : statistiques ou économiques,
- Suivi de l'exécution des études économiques,
- Analyse des pratiques et évaluation de leur conformité à la réglementation,
- Veille des textes, procédures et pratiques économiques,
- Participation à la mise en place d'outils de gestion et d'aide à la décision,
- Mise en place et utilisation des outils appliqués de gestion quantitative des données,
- Maîtrise de l'outil bureautique, des techniques de recherche d'information, d'analyse et de synthèse d'information, des techniques de communication et de l'anglais économique. (Source : RNCP)

La licence d'Économie confère à l'étudiant capacité d'analyse, recul et hauteur de vue.

DISPOSITIFS D'AIDE À LA RÉUSSITE

- Une remise à niveau en Mathématiques est organisée en début d'année,
- Un tutorat est mis en place dans certaines disciplines pour accompagner les étudiants en difficulté (Mathématiques, statistiques, microéconomie, macroéconomie, conversation en anglais),
- Des aménagements d'études et d'examen sont possibles pour les étudiants reconnus en situation de handicap ou sportifs de haut niveau.

LA BI-LICENCE ÉCONOMIE - SCIENCE POLITIQUE



La bi-licence « Économie – science politique » est une formation sélective (30 étudiants maximum) dispensée à l'Université de Montpellier. Résolument pluridisciplinaire, elle se propose de répondre aux exigences des nouveaux métiers porteurs, notamment dans les domaines de l'environnement, de l'énergie, de l'aide à la décision, des projets de développement ou encore de la gouvernance transnationale et de la régulation des sociétés complexes. Il s'agira de former des cadres qui, disposant de compétences dans les domaines de l'économie, de la science politique, et plus généralement des sciences sociales et des institutions nationales et internationales, pourront occuper des postes avec des responsabilités dans le secteur public et privé, en France ou à l'international.

Sur un plan pratique, les étudiants suivent les enseignements fondamentaux des deux licences d'Économie (dispensée sur le site de Richter) et de Science Politique (dispensée sur le site de la Faculté de droit et de science politique). L'Université de Montpellier est à ce jour la seule à proposer ce type de cursus. La validation de la formation suppose le passage d'un grand oral bi-disciplinaire attestant des apports des deux disciplines pour l'analyse de la situation du monde contemporain. La double compétence recherchée doit permettre à la suite d'investir les meilleurs diplômes de masters de chaque discipline, ou des masters pluridisciplinaires co-habilités en science politique et en science économique pour préparer les étudiants aux métiers d'avenir.



PRÉREQUIS ET COMPÉTENCES ATTENDUES POUR LA BI-LICENCE

Une formation en lycée avec un excellent niveau, notamment dans les domaines des sciences économiques et sociales, de la science politique, de l'histoire et des mathématiques. Une capacité de travail, d'écriture, de synthèse et d'expression orale permettant de suivre une formation exigeante tant par le nombre d'heures de formation dispensées que par le niveau requis.



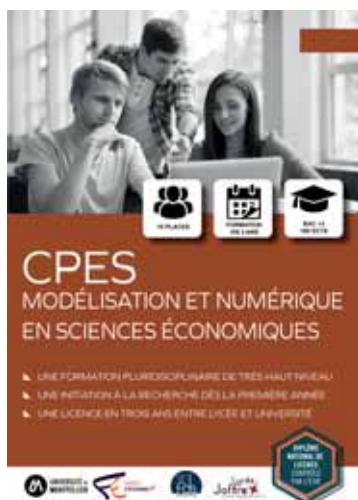
LA LICENCE ACCÈS SANTÉ

Les étudiants en Licence Accès Santé (LAS) effectuent la première année de la Licence d'économie au sein de la Faculté d'Économie. Le programme est constitué d'une partie des enseignements de la L1 Économie (48 ECTS) et de cours dans le domaine de la santé (12 ECTS de mineures santé) proposées à distance par la Faculté de Médecine.

Les 12 ECTS des mineures santé sont répartis en trois UE représentant au total 119 heures d'enseignement :

- Physiologie humaine (45h - 5 ECTS)
- Des molécules à la cellule et aux tissus humains (54 h - 5 ECTS)
- Médicaments et autres produits de la santé (20 h - 2 ECTS)

Les étudiants ayant validé les 60 ECTS à l'issue des examens de première session de L1 peuvent présenter une candidature à l'admission en deuxième année de MMOP (Médecine, Maïeutique, Odontologie, Pharmacie). Les étudiants non sélectionnés pour l'admission en MMOP à l'issue de la L1 peuvent poursuivre leur cursus en Licence 2 d'économie. A l'issue de la L2 d'économie, les étudiants ayant validé 120 ECTS, dont les 12 ECTS de mineures santé, peuvent à nouveau candidater à l'admission en deuxième année de MMOP.



CPES - MODÉLISATION ET NUMÉRIQUE EN ÉCONOMIE

Le cycle pluridisciplinaire d'études supérieures est une formation sélective en 3 ans conduisant à un diplôme de Licence. Co-organisé par l'université de Montpellier et le lycée Joffre, les étudiants sont encadrés par des enseignants de classes préparatoires et des enseignants chercheurs de l'Université. Une attention particulière est portée à l'ouverture sociale et la diversité.

Cette formation pluridisciplinaire, de très haut niveau, avec une initiation à la recherche dès la 1ère année, permet une poursuite d'études en Master avec une double compétence recherchée.

Un tronc commun est dispensé pendant les 2 ères année. Les cours ont lieu au Lycée Joffre et à la Faculté des Sciences de l'Université de Montpellier. Il porte sur les matières : Informatique, mathématiques, Economie et sciences humaines et sociales, culture générale et langue vivante.

Le CPES de Montpellier s'adresse à des étudiants souhaitant acquérir une double compétence en mathématiques et en informatique d'une part, et en sciences économique, d'autre part. Les méthodes numériques et informatiques jouent un rôle de plus en plus important dans la science et les technologies développées actuellement, et ce CPES a pour objectif de faire acquérir aux étudiants une véritable compétence dans les concepts et les méthodes de

l'informatique et des sciences du numérique, associée à une formation approfondie en économie.

PRÉREQUIS ET COMPÉTENCES ATTENDUES

- Pour des bacheliers motivés et d'un bon niveau scolaire, intéressés par les technologies numériques et leurs applications et prêts à s'investir dans une formation proche de la recherche,
- Des profils variés, avec une attention particulière à la diversité sociale et géographique, notamment des boursières et des boursiers.

POURSUITES D'ÉTUDES

- Ce parcours « Modélisation et Numérique en Economie » des poursuites d'études en Master sont possibles en économie et en gestion dans les domaines de la modélisation économique, de l'économie numérique, des systèmes d'information économique et financier, etc. De très nombreux autres Masters en France ou formations de niveau similaire à l'étranger sont également accessibles. La formation débouche sur les métiers de la modélisation en sciences économiques, très nombreux dans un très grand nombre de secteurs d'activité et en pleine expansion à l'heure actuelle, ainsi que sur les métiers de la recherche et développement (R&D).

LES MASTERS EN ÉCONOMIE

Après la licence, les étudiants peuvent poursuivre leurs études à la Faculté d'économie en Master. Des réseaux de professionnels importants sont partenaires des formations, des stages de 3 à 6 mois permettent aux étudiants de bénéficier d'une véritable première expérience professionnelle. Les cours sont effectués par des enseignants, des professionnels et des experts des domaines enseignés. Des sessions de préparation aux techniques de recherche d'emploi permettent une très bonne insertion professionnelle.

Deux mentions de Masters sont proposées à la Faculté d'économie : la mention Économie et la mention Monnaie Banque Finance Assurance.



LE MASTER ÉCONOMIE (7 PARCOURS)

- Économie des systèmes de Santé
- Économie de l'énergie
- Économie numérique
- Économie du développement agricole, de l'environnement et alimentation
- Économie publique et environnement
- Évaluation économique et adaptation au changement climatique
- Économie et psychologie

Les parcours de cette mention visent à **répondre aux principaux défis sociétaux concernant les transitions économiques et sociétales** dans les champs de l'alimentation, de l'écologie et de l'agro-écologie, de l'énergie, du numérique ; ils s'intéressent à l'évolution de l'action publique pour accompagner ces transitions. Ces parcours s'adossent aux trois équipes de recherche de la Faculté d'Économie (ART-DEV, CEE-M, MRE). Ils s'inscrivent directement dans les axes de recherche de MUSE (Montpellier Université d'Excellence) à savoir NOURRIR, SOIGNER, PROTÉGER



LE MASTER MONNAIE BANQUE FINANCE ASSURANCE (5 PARCOURS)

Le Master Monnaie Banque Finance Assurance prépare aux multiples métiers de l'assurance, de l'analyse des risques bancaires, des risques de marché, de l'ingénierie financière et des systèmes d'informations économiques et financières pour l'entreprise. 5 parcours sont offerts dans cette mention :

- Actuariat
- Analyse des Risques Bancaires
- Analyse des Risques de Marché
- Ingénierie Financière
- Système d'Information Économique et Financière

Ce Master confère aux étudiants les compétences nécessaires à l'exercice du métier d'analyste des risques financiers, de l'actuariat ainsi que ceux liés principalement au système d'informations les plus divers.

Ce Master est localisé au sein de l'UFR Économie de l'Université de Montpellier (Parcours ACT, ARB, ARM, IGF) et de l'École d'ingénieur Polytech de Montpellier (Parcours SIEF).

La création de la **salle de Marché MUSE** en 2019 permet de mettre en place des pratiques pédagogiques innovantes et de mettre les étudiants en situation concrète de trading. Le caractère innovant de cette salle de marché permet de pratiquer les métiers de la gestion des risques et de la finance : trading, reporting et activités de back office avec un espace de travail dédié comme celui dont disposent les professionnels de la finance.

LES DÉBOUCHÉS PROFESSIONNELS APRÈS LE MASTER

La Faculté d'Économie forme, au niveau Master, des professionnels de haut niveau dans les domaines de spécialisation des Masters. La palette des métiers occupés par les diplômés des Masters d'Économie est très large dans des domaines très variés.

ENSEIGNEMENT ET RECHERCHE

Professeur d'Économie en lycée, Enseignant-Chercheur à l'Université, Chercheur dans les institutions publiques et privées et dans les grandes organisations internationales : CNRS, INRA, Banque mondiale, FMI,...

GESTION ET FINANCE

- Analyste financier, Analyste fonctionnel, Conseiller financier, Contrôleur de gestion, Gestionnaire de patrimoine, Gestion des risques, Gestion de trésorerie, Chargé de clientèle, Data Analyst, traitement de données économiques et financières, Auditeur interne...

ÉTUDES ÉCONOMIQUES

- Chargé d'études (en évaluation économique, en développement local, dans les organismes financiers gérant des produits dérivés, dans les organismes nationaux et internationaux de réglementation des TIC, dans les organismes publics nationaux et internationaux de développement et de politique agricole et agroalimentaire,...), Économiste (de projet dans les organisations internationales, dans les bureaux d'études, dans les entreprises énergétiques, dans les collectivités, dans les banques et organismes financiers,...), Économètre
- Statisticien, Analyste de données, Ingénieur de recherche...

L'APPRENTISSAGE EN MASTER 2



La Faculté d'économie et le CFA ENSUP-LR proposent deux parcours de Master 2 à l'apprentissage : le master Économie de l'Énergie, responsable Boris Solier et le master Économie Numérique, responsable Edmond Baranes.

PRÉREQUIS ET COMPÉTENCES ATTENDUES

Le contrat d'apprentissage s'adresse aux jeunes entre 16 et 29 ans révolus. Il est toutefois possible de conclure un contrat d'apprentissage, au-delà de 30 ans, si vous êtes reconnu travailleur handicapé, sportif de haut niveau ou si vous avez un projet de création ou de reprise d'entreprise nécessitant le diplôme préparé.

LES DIPLÔMES D'UNIVERSITÉ

Pour compléter leur formation et acquérir des compétences pointues dans certains domaines, les étudiants peuvent suivre en parallèle à la licence ou au Master un diplôme d'Université à la Faculté d'économie. 10 Diplômes d'Université sont proposés à la Faculté d'économie :

DU Niveau Bac

- Investigation numérique pénale
- Préparation aux études universitaires pour étudiants non francophones : parcours intensif et parcours approfondi

DU Niveau Bac +1

- L'Europe économique et sociale (en langues étrangères)
- Qualification aux fonctions de tuteur

DU Niveau Bac +2

- Finance verte

DU Niveau Bac +3

- Digital Supply Chain
- Entreprises et marchés du numérique

DU Niveau Bac +4

- Big Data, Datascience et analyse des risques sous Python
- Connaissances fondamentales en informatique et logiciels libres
- Data Analyst – Informatique et statistique pour la décision

CONTACTS

RESPONSABLE SERVICE SCOLARITÉ
eco-scolarite@umontpellier.fr
04.34.43.24.50

BUREAU DES ADMISSIONS ET DES INSCRIPTIONS
eco-candidature@umontpellier.fr
eco-inscription@umontpellier.fr
04.34.43.24.46

SCOLARITÉ LICENCE 1
eco-scolarite-licence@umontpellier.fr
04.34.43.24.47

SCOLARITÉ LICENCE 2 / LICENCE 3 et CPES
eco-scolarite-licence@umontpellier.fr
04.34.43.24.48

SCOLARITÉ MASTER 1 / MASTER 2 et DIPLÔMES
UNIVERSITAIRES
eco-scolarite-master@umontpellier.fr
eco-scolarite-du@umontpellier.fr
04.34.43.24.49

BUREAU DES STAGES
eco-pro@umontpellier.fr
04.34.43.24.52

BUREAU DE L'APPRENTISSAGE
eco-apprentissage@umontpellier.fr
04.34.43.24.52

BUREAU DES RELATIONS INTERNATIONALES
eco-bri@umontpellier.fr
04.34.43.24.53

SERVICE DE DIRECTION
eco-secretariat-direction@umontpellier.fr
04.34.43.24.57

INGÉNIEUR TECHNICO-PÉDAGOGIQUE
eco-ipnum@umontpellier.fr
04.34.43.24.70

Retrouvez toutes les informations sur <http://economie.edu.umontpellier.fr>

SCUIO-IP

SERVICE COMMUN UNIVERSITAIRE D'INFORMATION,
D'ORIENTATION ET D'INSERTION PROFESSIONNELLE

.....

Site Centre-ville

Droit & Science Politique - Économie - Institut Montpellier Management - IPAG
Médecine - Odontologie - Pharmacie - Maïeutique - STAPS

5 boulevard Henri IV
CS 19044
34967 Montpellier Cedex 2
Tel. 04 34 43 32 33

.....

Site Nord - Triolet

Faculté des Sciences - Faculté d'Éducation - IAE - Polytech -
Instituts Universitaires de Technologies (IUT) : Montpellier-Sète, Béziers, Nîmes

Place Eugène Bataillon
Bât. 8 RDC de la BU
34095 Montpellier Cedex 5
Tel. 04 67 14 30 61



UNIVERSITÉ DE MONTPELLIER

UFR ÉCONOMIE

Espace Richter - avenue Raymond Dugrand
CS 79606 - 34960 Montpellier cedex 2
Tel. 04 34 43 24 44

WWW.UMONTPELLIER.FR