

OFFRE DE FORMATION

2026/2027

WWW.UMONTPELLIER.FR

ÉCONOMIE



UNIVERSITÉ DE
MONTPELLIER



LA FACULTÉ D'ÉCONOMIE

La Faculté d'Économie est l'une des 17 composantes pédagogiques de l'Université de Montpellier. Elle comptabilise près de 2000 étudiants. Elle est implantée sur le site de Richter qui dispose d'une Bibliothèque, d'un Restaurant Universitaire et d'une Maison des Étudiants offrant des activités sportives et culturelles aux étudiants. Bénéficiant de nombreux atouts, la Faculté propose une offre de formation diversifiée dans le domaine de l'Économie.



LA LICENCE ÉCONOMIE

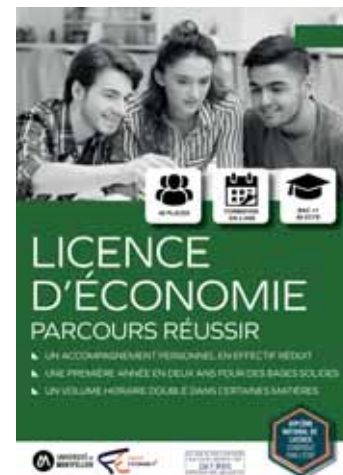


La **Licence Économie** constitue la base de la formation d'un économiste. Elle se déroule sur 3 années (6 semestres). La Licence Économie demande de bonnes capacités d'abstraction. Elle aborde le fonctionnement d'une économie (macroéconomie), analyse le comportement des acteurs économiques (microéconomie), étudie l'organisation des marchés et le rôle de l'Etat.

L'acquisition des outils de l'économiste (mathématiques, statistiques, informatique) contribue à la professionnalisation de la formation. La Licence Économie permet d'acquérir un savoir académique et une capacité de réflexion analytique qui prépare à la poursuite des études en master d'économie.

Le **parcours « REUSSIR »** s'adresse aux étudiants dont les prérequis sont insuffisants pour entrer dans le parcours « classique » de la Licence Économie. Ce parcours vise, par un suivi individualisé de l'étudiant reposant sur un contrat pédagogique établi avec un enseignant référent, à offrir un accompagnement renforcé à chaque étudiant en fonction de ses besoins et de ses objectifs de formation.

Plus précisément, le parcours « réussir » offre la chance à un groupe de 30 étudiants sélectionnés et volontaires de réaliser leur L1 d'économie en 2 ans avec un volume horaire d'enseignements doublé dans les matières fondamentales de la Licence Économie (mathématiques, statistiques et économie).



Les **étudiants en Licence Accès Santé (LAS)** effectuent la première année de la Licence Économie au sein de la Faculté d'Économie. Le programme est constitué d'une partie des enseignements de la L1 Économie (48 ECTS) et de cours dans le domaine de la santé (12 ECTS de mineures santé) proposés à distance par la Faculté de Médecine.

Les 12 ECTS des mineures santé sont répartis en trois UE représentant au total 119 heures d'enseignement :

- Physiologie humaine (45h - 5 ECTS)
- Des molécules à la cellule et aux tissus humains (54 h - 5 ECTS)
- Médicaments et autres produits de la santé (20 h - 2 ECTS).

Le **parcours international** en anglais peut être choisi par les étudiants dès le second





semestre de la L1 (10 cours en anglais sont proposés sur les trois premières années de la licence).

Les deux premières années de Licence peuvent être suivies en partenariat avec la Classe Préparatoire aux Grandes Ecoles du lycée Jean Mermoz de Montpellier.

L'objectif principal de la licence, parcours international, est de permettre aux étudiantes et étudiants d'apprendre mieux et plus rapidement l'anglais et les matières d'économie fondamentale. Elle a aussi pour objectif d'améliorer et développer les capacités d'autonomie et d'organisation du travail.

CONDITIONS ET MODALITÉS D'ACCÈS

Certification de niveau II (Bac+3) : 6 Semestres - 180 crédits (ECTS)

OBJECTIFS

- Accès aux Masters Économie et Gestion
- Marché du travail niveau cadre moyen et supérieur
- Passerelle pour les concours d'entrée aux écoles de commerce ou d'administration économique

ENSEIGNEMENTS

Fondamentaux de la science économique

- Microéconomie
- Macroéconomie
- Économie monétaire et financière
- Organisation des marchés
- Économie publique...

Méthodes quantitatives

- Mathématiques
- Statistiques
- Analyse de données
- Méthodes de prévision
- Économétrie...

Disciplines complémentaires et d'ouverture

- Gestion d'entreprise
- Comptabilité
- Droit
- Méthodologie du travail universitaire
- Langues vivantes
- Sociologie...

Outils informatiques

- Outils bureautiques (Excel, Access) et économétriques

POURSUITES D'ÉTUDES

90% des étudiants poursuivent leurs études après la licence

- Masters en économie
- Concours d'entrée aux Écoles de Commerce ou d'Administration Économique

COMPÉTENCES ACQUISES

- Préparation et collecte des informations nécessaires à la constitution des dossiers d'études économiques,
- Préparation de la rédaction de rapport d'études : statistiques ou économiques,
- Suivi de l'exécution des études économiques,
- Analyse des pratiques et évaluation de leur conformité à la réglementation,
- Veille des textes, procédures et pratiques économiques,
- Participation à la mise en place d'outils de gestion et d'aide à la décision,
- Mise en place et utilisation des outils appliqués de gestion quantitative des données,
- Maîtrise de l'outil bureautique, des techniques de recherche d'information, d'analyse et de synthèse d'information, des techniques de communication et de l'anglais économique. (Source : RNCP)

La Licence Économie confère à l'étudiant capacité d'analyse, recul et hauteur de vue.

DISPOSITIFS D'AIDE À LA RÉUSSITE

- Une remise à niveau en Mathématiques est organisée en début d'année,
- Une remédiation sur les notions clés des outils quantitatifs est proposée en première année de licence,
- Un tutorat est mis en place dans certaines disciplines pour accompagner les étudiants en difficulté (Mathématiques, statistiques, microéconomie, macroéconomie, conversation en anglais, économétrie),
- Des aménagements d'études et d'examen sont possibles pour les étudiants reconnus en situation de handicap ou sportifs de haut niveau...



La **prépa intégrée ENS**, en coopération avec le lycée Mermoz de Montpellier fonctionne depuis plusieurs années (convention de partenariat). Elle concerne une promotion d'une quarantaine d'étudiants de bon niveau qui valident leurs années de licence en parallèle de leurs années de préparation au concours ENS Cachan.

Un partenariat Prépa-Université, dans le cadre d'une convention passée avec le lycée Mermoz de Montpellier, dans lequel les étudiants de la classe préparatoire suivent certains enseignements à l'Université et y passent les examens correspondants. Les notes obtenues à la Faculté et celles de la Classe Préparatoire permettent l'obtention des années de licence 1 et de licence 2.

Le **Cycle Pluridisciplinaire d'Études Supérieures (CPES)** de Montpellier est une formation sélective en trois ans, coorganisée par l'Université de Montpellier et le lycée Joffre, qui délivre un diplôme de Licence. Encadrés par des enseignants de CPGE et des universitaires, les étudiants bénéficient d'un environnement académique exigeant, avec une ouverture à la recherche dès la première année.

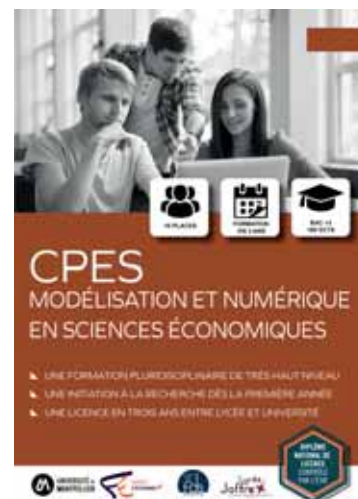
Le programme repose sur un tronc commun pluridisciplinaire, intégrant informatique, mathématiques, économie, sciences humaines et sociales, culture générale et langue vivante. Ce CPES s'adresse à des étudiants motivés par l'acquisition d'une double compétence en mathématiques/informatique et en économie, dans le but de poursuivre vers un Master. L'accent est mis sur l'excellence académique, l'ouverture sociale et la diversité.

PRÉREQUIS ET COMPÉTENCES ATTENDUES

- Pour des bacheliers motivés et d'un bon niveau scolaire, intéressés par les technologies numériques et leurs applications et prêts à s'investir dans une formation proche de la recherche,
- Des profils variés, avec une attention particulière à la diversité sociale et géographique, notamment des boursières et des boursiers.

POURSUITES D'ÉTUDES

Pour ce parcours « Modélisation et Numérique en Économie », une poursuite d'études en Master est possible en économie et en gestion dans les domaines de la modélisation économique, de l'économie numérique, des systèmes d'information économique et financier, etc. De très nombreux autres Masters en France ou formations de niveau similaire à l'étranger sont également accessibles. La formation débouche sur les métiers de la modélisation en sciences économiques, très nombreux dans un très grand nombre de secteurs d'activité et en pleine expansion à l'heure actuelle, ainsi que sur les métiers de la recherche et du développement (R&D).



LA BI-LICENCE ÉCONOMIE-SCIENCE POLITIQUE



La **Bi-licence « Économie – Science politique »** est une formation sélective (30 étudiants maximum) dispensée à l'Université de Montpellier. Résolument pluridisciplinaire, elle se propose de répondre aux exigences des nouveaux métiers porteurs, notamment dans les domaines de l'environnement, de l'énergie, de l'aide à la décision, des projets de développement ou encore de la gouvernance transnationale et de la régulation des sociétés complexes. Il s'agira de former des cadres qui, disposant de compétences dans les domaines de l'économie, de la science politique, et plus généralement des sciences sociales et des institutions nationales et internationales, pourront occuper des postes avec des responsabilités dans le secteur public et privé, en France ou à l'international.

Sur un plan pratique, les étudiants suivent les enseignements fondamentaux des deux licences d'Économie (dispensée sur le site de Richter) et de Science Politique (dispensée sur le site de la Faculté de droit et de science politique). L'Université de Montpellier est à ce jour la seule à proposer ce type de cursus. La validation de la formation suppose le passage d'un grand oral bi-disciplinaire attestant des apports des deux disciplines pour l'analyse de la situation du monde contemporain. La double compétence recherchée doit permettre à la suite d'investir les meilleurs diplômes de masters de chaque discipline, ou des masters pluridisciplinaires co-habilités en science politique et en science économique pour préparer les étudiants aux métiers d'avenir.

PRÉREQUIS ET COMPÉTENCES ATTENDUS POUR LA BI-LICENCE

Une formation en lycée avec un excellent niveau, notamment dans les domaines des sciences économiques et sociales, de la science politique, de l'histoire et des mathématiques. Une capacité de travail, d'écriture, de synthèse et d'expression orale permettant de suivre une formation exigeante tant par le nombre d'heures de formation dispensé que par le niveau requis.



LES MASTERS EN ÉCONOMIE

Après la licence, les étudiants peuvent poursuivre leurs études à la Faculté d'Économie en Master. Des réseaux de professionnels importants sont partenaires des formations, des stages de 3 à 6 mois permettent aux étudiants de bénéficier d'une véritable première expérience professionnelle. Les cours sont effectués par des enseignants-chercheurs, des professionnels et des experts des domaines enseignés. Des sessions de préparation aux techniques de recherche d'emploi permettent une très bonne insertion professionnelle.

LE MASTER ÉCONOMIE (8 PARCOURS)

- Économie des systèmes de Santé
- Économie de l'énergie
- Économie numérique
- Éco. du développement agricole, de l'environnement et alimentation
- Économie publique et environnement
- Évaluation économique et adaptation au changement climatique
- Économie et psychologie
- IDIL : Sustainable Economies and Societies

- Économie - Science Politique : Gouvernance des sociétés et des territoires en transition

Les parcours du **Master Économie** visent à répondre aux principaux défis sociétaux concernant les transitions économiques et sociétales dans les champs de l'alimentation, de l'écologie et de l'agro-écologie, de l'énergie, du numérique ; ils s'intéressent à l'évolution de l'action publique pour accompagner ces transitions. Ces parcours s'adossent aux trois équipes de recherche de la Faculté d'Économie (ART-DEV, CEE-M, MRE). Ils s'inscrivent directement dans les axes de recherche de MUSE (Montpellier Université d'Excellence) à savoir NOURRIR, SOIGNER, PROTÉGER.



LE MASTER MONNAIE BANQUE FINANCE ASSURANCE (5 PARCOURS)

Le **Master Monnaie Banque Finance Assurance** prépare aux multiples métiers de l'assurance, de l'analyse des risques bancaires, des risques de marché, de l'ingénierie financière et des systèmes d'informations économiques et financières pour l'entreprise. 5 parcours sont proposés dans cette mention :

- Actuariat
- Analyse des Risques Bancaires
- Analyse des Risques de Marché
- Chargé d'affaire professionnels et d'entreprises
- Ingénierie Financière
- Système d'Information Économique et Financière

Ce Master confère aux étudiants les compétences nécessaires à l'exercice du métier d'analyste des risques financiers, de l'actuariat ainsi que ceux liés principalement au système d'informations les plus divers.

La salle de Marché MUSE permet de mettre en place des pratiques pédagogiques innovantes et de mettre les étudiants en situation concrète de trading. Le caractère innovant de cette

salle de marché permet de pratiquer les métiers de la gestion des risques et de la finance : trading, reporting et activités de back office avec un espace de travail dédié comme celui dont disposent les professionnels de la finance.

LES DÉBOUCHÉS PROFESSIONNELS APRÈS LE MASTER

La Faculté d'Économie forme, au niveau Master, des professionnels de haut niveau dans les domaines de spécialisation des Masters. La palette des métiers occupés par les diplômés des Masters d'Économie est très large dans des domaines très variés.

ENSEIGNEMENT ET RECHERCHE

- Professeur d'Économie en lycée, Enseignant-Chercheur à l'Université, Chercheur dans les institutions publiques et privées et dans les grandes organisations internationales : CNRS, INRA, Banque mondiale, FMI...

GESTION ET FINANCE

- Analyste financier, Analyste fonctionnel, Conseiller financier, Contrôleur de gestion, Gestionnaire de patrimoine, Gestion des risques, Gestion de trésorerie, Chargé de clientèle, Data Analyst, traitement de données économiques et financières, Auditeur interne....

ÉTUDES ÉCONOMIQUES

- Chargé d'études (en évaluation économique, en développement local, dans les organismes financiers gérant des produits dérivés, dans les organismes nationaux et internationaux de réglementation des TIC, dans les organismes publics nationaux et internationaux de développement et de politique agricole et agroalimentaire,...), Economiste (de projet dans les organisations internationales, dans les bureaux d'études, dans les entreprises énergétiques, dans les collectivités, dans les banques et organismes financiers,...), Economètre...
- Statisticien, Analyste de données, Ingénieur de recherche...

L'APPRENTISSAGE EN MASTER



La Faculté d'Économie propose plusieurs parcours accessibles en apprentissage. En Master 2, les spécialités suivantes sont ouvertes à l'alternance : Économie de l'Énergie, Économie Numérique, Ingénierie Financière, ainsi que Économie – Science Politique : Gouvernance des Sociétés et des Territoires en Transition.

Le parcours Chargé d'Affaires Professionnels et d'Entreprises, proposé en Master 1 et Master 2, est quant à lui exclusivement accessible en apprentissage.

PRÉREQUIS ET COMPÉTENCES ATTENDUES

Le contrat d'apprentissage s'adresse aux jeunes entre 16 et 29 ans révolus.

Il est toutefois possible, au-delà de 30 ans, de conclure soit un contrat de professionnalisation soit un contrat d'apprentissage dans les cas suivants : travailleur handicapé, sportif de haut niveau ou si vous avez un projet de création ou de reprise d'entreprise nécessitant le diplôme préparé.

LES DIPLÔMES D'UNIVERSITÉ

Pour compléter leur formation et acquérir des compétences pointues dans certains domaines, les étudiants peuvent suivre, en parallèle de la Licence ou du Master, un Diplôme d'Université (DU) à la Faculté d'économie. Ces diplômes, à visée professionnalisante ou de spécialisation, permettent d'approfondir des thématiques spécifiques, souvent en lien direct avec les besoins du monde socio-économique.

Ces formations sont ouvertes à différents profils, en formation initiale ou continue, et permettent souvent de valoriser son parcours par une double compétence.

DU Niveau Bac

- Investigation numérique pénale
- Préparation aux études universitaires pour étudiants non francophones : parcours intensif et parcours approfondi

DU Niveau Bac +1

- Qualification aux fonctions de tuteur

DU Niveau Bac +4

- Big Data, Datascience et analyse des risques sous Python,
- Data Analyst – Informatique et statistique pour la décision.

CONTACTS

RESPONSABLE SERVICE SCOLARITÉ
eco-scolarite@umontpellier.fr
04.34.43.24.50

BUREAU DES ADMISSIONS ET DES INSCRIPTIONS
eco-candidature@umontpellier.fr
eco-inscription@umontpellier.fr
04.34.43.24.46

SCOLARITÉ LICENCE 1
eco-scolarite-licence@umontpellier.fr
04.34.43.24.47

SCOLARITÉ LICENCE 2 / LICENCE 3 et CPES
eco-scolarite-licence@umontpellier.fr
04.34.43.24.48

SCOLARITÉ MASTER 1 / MASTER 2 et DIPLÔMES
UNIVERSITAIRES
eco-scolarite-master@umontpellier.fr
eco-scolarite-du@umontpellier.fr
04.34.43.24.49

BUREAU DES STAGES
eco-pro@umontpellier.fr
04.34.43.24.52

BUREAU DE L'APPRENTISSAGE
eco-apprentissage@umontpellier.fr
04.34.43.24.52

BUREAU DES RELATIONS INTERNATIONALES
eco-bri@umontpellier.fr
04.34.43.24.53

SERVICE DE DIRECTION
eco-secretariat-direction@umontpellier.fr
04.34.43.24.57

INGÉNIEUR TECHNICO-PÉDAGOGIQUE
eco-ipnum@umontpellier.fr
04.34.43.24.70

Retrouvez toutes les informations sur <http://economie.edu.umontpellier.fr>

SCUIO-IP

SERVICE COMMUN UNIVERSITAIRE D'INFORMATION,
D'ORIENTATION ET D'INSERTION PROFESSIONNELLE

.....

Site Centre-ville

Droit & Science Politique - Économie - Institut Montpellier Management - IPAG
Médecine - Odontologie - Pharmacie - Maïeutique - STAPS

5 boulevard Henri IV
CS 19044
34967 Montpellier Cedex 2
Tel. 04 34 43 32 33

.....

Site Nord - Triolet

Faculté des Sciences - Faculté d'Éducation - IAE - Polytech -
Instituts Universitaires de Technologies (IUT) : Montpellier-Sète, Béziers, Nîmes

Place Eugène Bataillon
Bât. 8 RDC de la BU
34095 Montpellier Cedex 5
Tel. 04 67 14 30 61



**UNIVERSITÉ DE
MONTPELLIER**

UFR ÉCONOMIE

Espace Richter - avenue Raymond Dugrand
CS 79606 - 34960 Montpellier cedex 2
Tel. 04 34 43 24 44

WWW.UMONTPELLIER.FR