

OFFRE DE FORMATION

2026/2027

WWW.UMONTPELLIER.FR

FACULTÉ DES SCIENCES



UNIVERSITÉ DE
MONTPELLIER



PRÉSENTATION DE LA FACULTÉ DES SCIENCES

Fondée en 1808, la **Faculté des Sciences (FdS)** de l'Université de Montpellier propose aux étudiants des formations « post-bac » dans tous les domaines des sciences et des technologies. Ces formations s'appuient sur les compétences des enseignants-chercheurs des laboratoires de recherche de l'Université de Montpellier et évoluent en permanence en fonction des avancées scientifiques et technologiques.

La Faculté des Sciences, à travers ses 10 départements d'enseignements scientifiques, offre des cursus diversifiés, adaptés à tous les profils de lycéennes et de lycéens intéressé(e)s par les sciences :

- des formations de licence en informatique, mathématiques, physique, chimie, sciences de l'ingénieur, sciences de la vie, sciences de la terre, de l'eau et de l'environnement
- un **Cursus Master en Ingénierie (CMI)**¹ en informatique, avec un renforcement en sciences humaines et sociales, en économie et en gestion de projets, conduisant aux métiers de l'ingénierie en informatique
- des cursus orientés vers les métiers de l'éducation
- un cursus universitaire de préparation aux grandes écoles d'ingénieurs en mathématiques, physique et sciences de l'ingénieur (**CUPGE** : **C**ycle/**C**ursus **U**niversitaire **P**réparatoire aux **G**randes **É**coles) ainsi qu'une filière de **Préparation aux Concours des écoles d'Agronomie et Vétérinaires (PCAV)**
- un **Cycle Pluridisciplinaire d'Études Scientifiques (CPES)** en sciences de la matière ou en sciences de la vie, centré sur les méthodes numériques et informatiques (co-organisé avec le lycée Joffre de Montpellier)

Toutes les formations de la Faculté des Sciences font une large place aux enseignements en petits groupes, aux travaux pratiques, aux stages et aux projets. Certains cursus sont entièrement réalisés en pédagogie innovante : licence de sciences de la vie en **Apprentissage Par Problèmes (APP)**², **CPES**, etc.

La Faculté des Sciences propose également un accès aux études de santé (médecine, pharmacie, maïeutique, odontologie) et à l'**Institut de Formation en Masso-Kinésithérapie (IFMK)** de Montpellier ou de Perpignan en postulant à des **Licences avec Accès Santé (LAS)** pour l'accès aux études de santé et à l'IFMK ou à des **Licences avec Accès Kiné (LAK)** en sciences de la vie ou en physique, chimie et sciences de l'ingénieur. Ces licences avec Accès Kiné sont plus abordables que les LAS mais ne permettent que l'accès à l'IFMK de Montpellier.

À l'issue des études de licence (3 ans), les étudiants poursuivent en master (2 ans). Plus d'une centaine de parcours sont possibles dans les 20 mentions de masters de la Faculté des Sciences (voir la liste des mentions de master plus bas).

Les étudiants peuvent également accéder à tous les masters de leur discipline dans d'autres universités en France ou à l'étranger. Pour plus d'informations, vous pouvez aussi consulter l'**offre de formation détaillée de la Faculté des Sciences** :



<https://formations.umontpellier.fr/fr/faculte-des-sciences.html>

Suivez-nous via notre site web et nos réseaux sociaux



¹ Ce cursus scientifique renforcé doit être suivi de la licence au Master pour que le label CMI soit attribué. Ce label est délivré par le réseau national Figure : <https://reseau-figure.fr>

² Apprentissage Par Problèmes : comme son nom l'indique, cette méthode pédagogique repose sur la résolution ou l'étude de problèmes concrets, généralement issus de situations authentiques. Les étudiants sont réunis en groupe de travail et l'enseignant sert de guide et de facilitateur dans la résolution du problème.

Vie active



Les études en Physique Chimie à la Faculté des Sciences de Montpellier



Master Physique

Cosmos, Champs et Particules / Astrophysique
 Nanotechnologies / Nanosciences / Quantique
 Physique Numérique
 Fluides et matières / Biophysique



Masters Enseignement

MEEF 1^{er} degré CRPE
 MEEF 2nd degré Physique Chimie



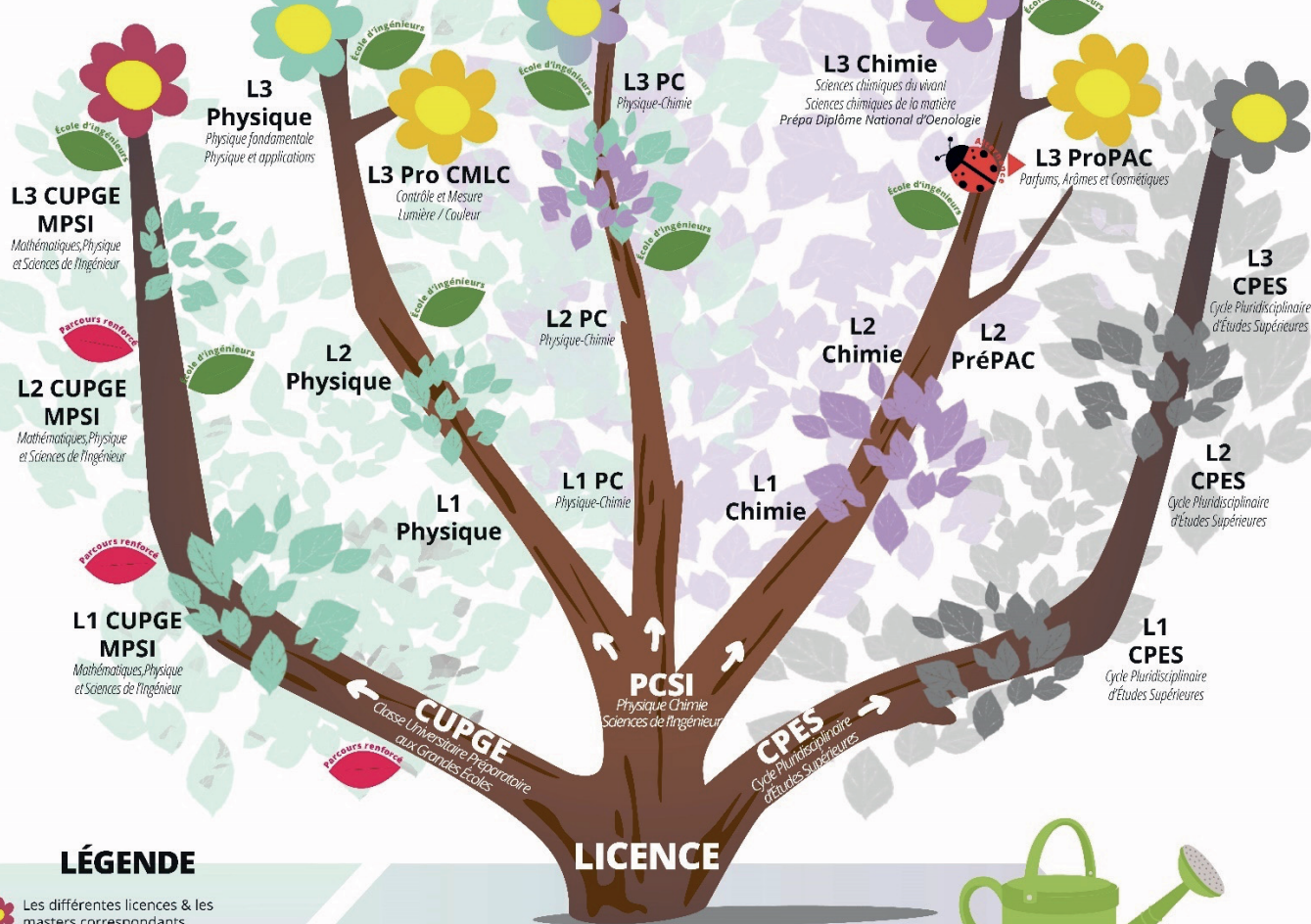
Master Chimie

Matériaux / Nucléaire / Procédés industriels
 Biomolécules
 Cosmétiques, parfums, arômes
 Chimie théorique / Modélisation



Masters Transverses

Énergie
 Sciences de l'Eau
 Sciences du Bois
 Didactique des Sciences
 Sciences & Numérique pour la Santé :
 Physique Médicale



LÉGENDE

- Les différentes licences & les masters correspondants
- Les parcours ou mentions ouverts à l'alternance
- Les parcours renforcés
- Sortie vers les écoles d'ingénieur

parcoursup
 Entrez dans l'enseignement supérieur

J'aime :
 Mesurer / Expérimenter
 Chercher / Modéliser / Coder
 Créer / Innover
 Contrôler / Préserver

Je m'intéresse à/au(x) :
 L'Univers
 Les matériaux
 Les atomes / Les molécules
 La quantique



Informatique - Web - Réseaux
 ex : Architecte logiciel / Développeur-euse /
 Ingénieur-e cyber-sécurité / Ingénieur-e en machine learning

Santé
 ex : Ingénieur-e imagerie médicale /
 Bioinformaticien-ne

Vie active

ex : programmeur-euse / animateur-trice 3D
Jeux Vidéo

Finance / Assurance
 ex : Analyste financier / statisticien-ne

ex : Ingénieur-e en gestion des risques / Data scientist
Énergie / Environnement

**Communication Scientifique /
 Recherche / Enseignement**
 ex : Enseignant-e-chercheur-euse à l'Université
 / Ingénieur-e de recherche / Chercheur-euse secteurs
 public & privé

Les études en Maths et Informatique à la Faculté des Sciences de Montpellier

Masters Enseignement

MEEF 2nd degré CAPES Mathématiques
 MEEF 2nd degré NSI (Numérique et Sciences Informatiques)

Master Informatique

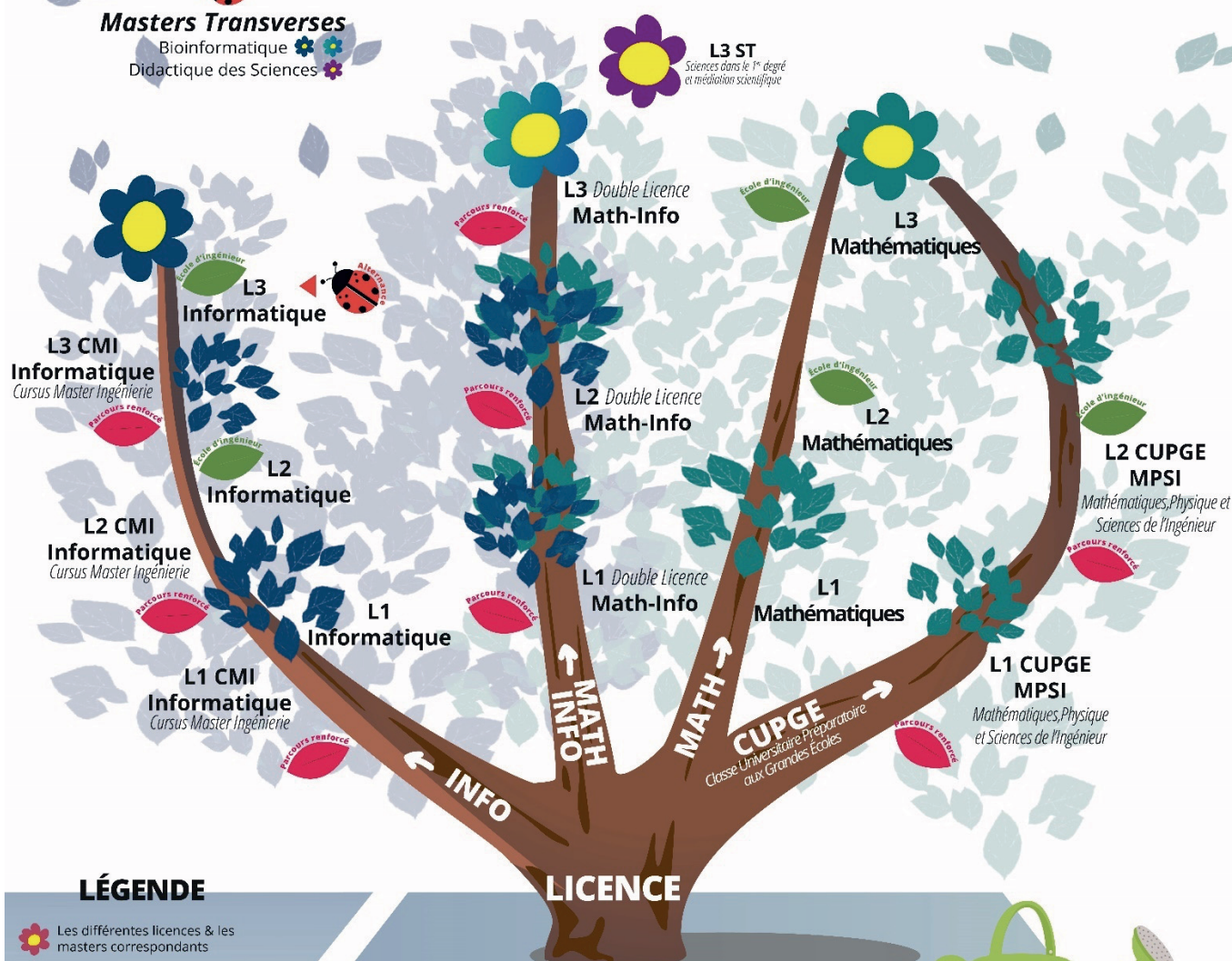
Image & Jeux vidéo
 Informatique Théorique
 Développement logiciel
 Sciences des données

Master Mathématiques

Calcul Scientifique
 Analyse des données
 Science des données
 Mathématiques fondamentales
 Prépa Agrégation de Mathématiques

Masters Transverses

Bioinformatique
 Didactique des Sciences



LÉGENDE

- Les différentes licences & les masters correspondants
- Les parcours ou mentions ouverts à l'alternance
- Les parcours renforcés
- Sortie vers les écoles d'ingénieur

J'aime :
 Concevoir / Développer
 Modéliser / Analyser
 Réfléchir, Reasonner
 Expliquer
 Gérer

Je m'intéresse à/au(x) :

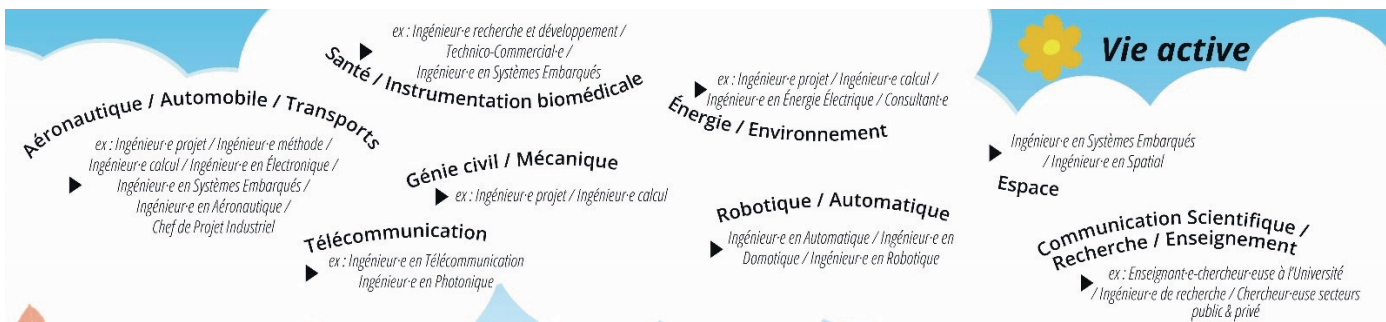
L'univers numérique
 L'intelligence artificielle
 La finance (banques & assurances)
 Jeux de logiques, de stratégies, les casse-têtes et les énigmes
 Simulations sur ordinateurs

parcoursup
 Entrez dans l'enseignement supérieur

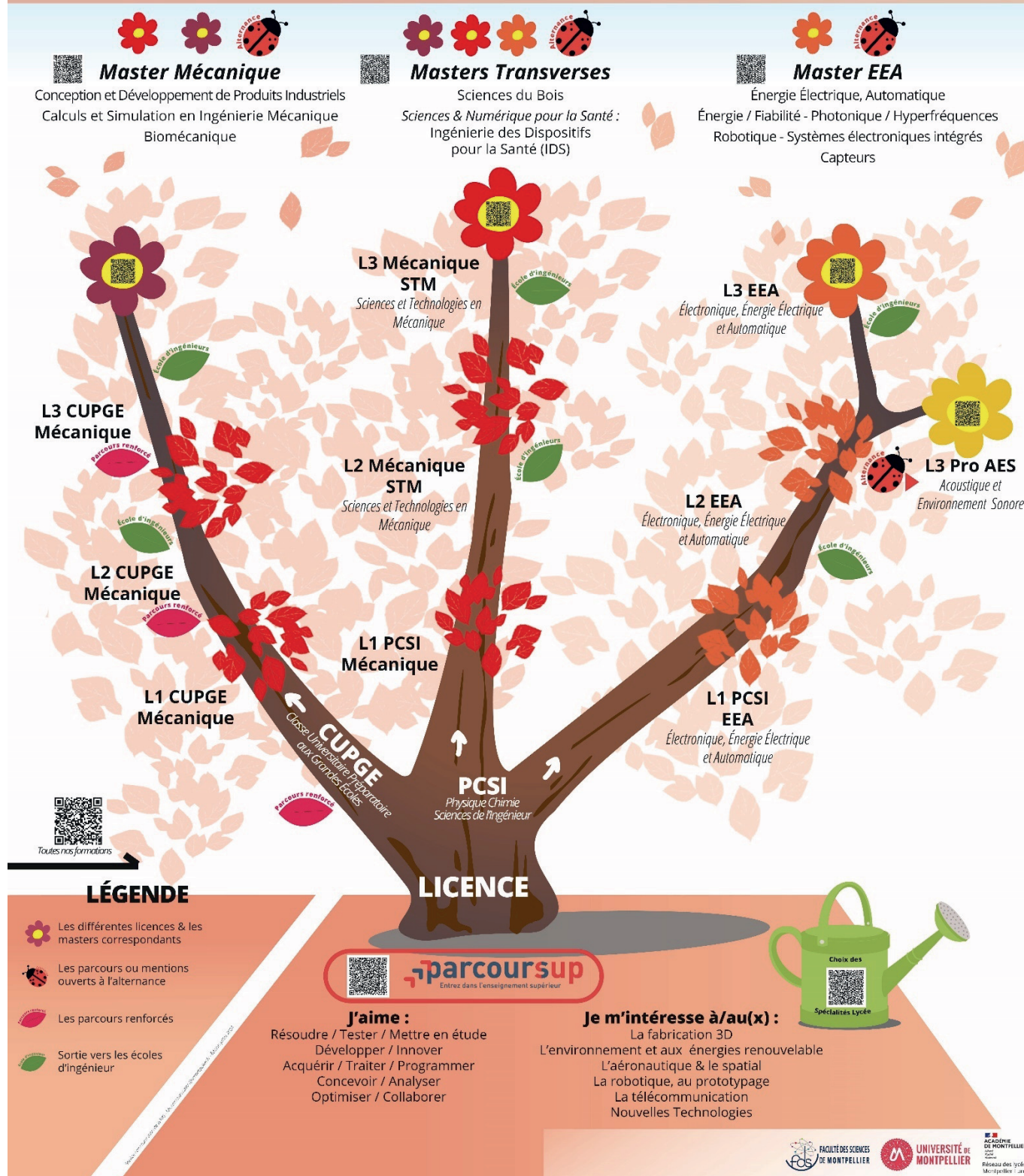
FACULTÉ DES SCIENCES
 DE MONTPELLIER

UNIVERSITÉ DE
 MONTPELLIER

ACADÉMIE
 DE MONTPELLIER



Les études en Sciences de l'Ingénieur-e à la Faculté des Sciences de Montpellier



UN ACCÈS AUX ÉTUDES DE SANTÉ OU DE KINÉ



Depuis septembre 2020, il est possible d'accéder aux études de santé (médecine, pharmacie, maïeutique, odontologie) ou aux Instituts de Formation en Masso-Kinésithérapie (IFMK) de Montpellier et de Perpignan, en s'inscrivant dans une Licence avec Accès Santé (LAS) ou dans une des deux licences avec accès spécifique kiné (LAK, qui ne permet l'accès qu'aux seules études de kiné).

Les étudiants inscrits dans les LAS suivent un programme analogue à ceux des étudiants de licence 1, programme aménagé pour leur permettre de suivre une « mineure santé ». Sous réserve de valider cette première année en première session et de valider la mineure santé en première session (ce qui représente une importante charge de travail supplémentaire), les étudiants peuvent alors postuler aux 4 filières des études de santé et aux IFMK et passeront des oraux qui compteront pour 25% de la note de classement. Le nombre de places ouvertes en études de santé par cette voie est défini à chaque début d'année universitaire, de manière à ce que le taux de réussite des LAS soit proche de celui des étudiants inscrits dans la filière **PASS (Parcours d'Accès Spécifique Santé)**.

À la Faculté des Sciences, des LAS sont ouvertes en L1 dans les portails PCSI et SVSE. En cas de non admission en études de santé, les étudiants ayant validé leur LAS1 sont admis de droit en LAS2 et peuvent postuler une deuxième et dernière fois aux études de santé après avoir validé au moins 60 ECTS supplémentaires, c'est à dire en LAS2 ou en LAS3. Quelques places en kiné à Montpellier et à Perpignan sont accessibles via les LAS.

Les licences avec option kiné ont un fonctionnement différent : leurs programmes sont totalement identiques à ceux des L1 PCSI et SVSE (pas de mineure santé). Le nombre de places ouvertes en première année aux IFMK est défini chaque année. Il est possible de présenter au maximum deux candidatures, en première ou en deuxième année uniquement.

Attention : les Licences avec Accès Santé et les Licences avec option Kiné sont des formations disjointes : il n'est pas possible de candidater en études de santé à partir des Licences avec option kiné.



Les Parcours de Master de la Faculté des Sciences de Montpellier qui mènent à des métiers dans le domaine de la Santé

Tous les autres parcours de masters sont aussi accessibles

Master Physique
Biophysique

Sciences & Numérique pour la Santé

Ingénierie des Dispositifs pour la Santé (IDS)
Physique Médicale

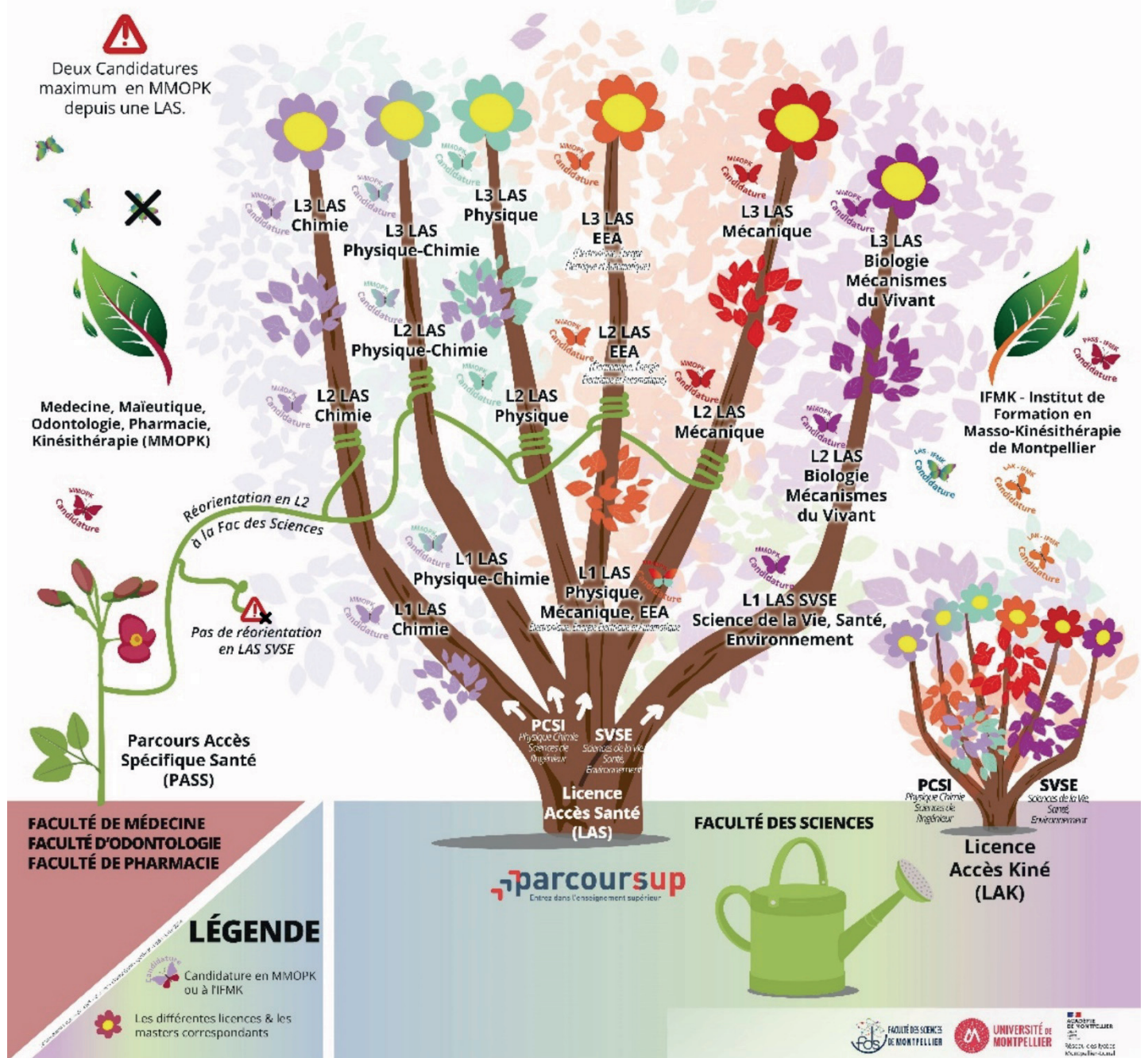
Masters Biologie Santé

Biologie des cancers
Biologie des infections,
Ingénierie thérapeutique, Neurosciences
Epigénétique/Génétique/Bio. cellulaire
Chimie médicale
Essais thérapeutiques
Biotechnologies

Master Chimie
Biomolécules

Master Mécanique
Biomécanique

Les Licences Accès Santé (LAS) et la Licence Accès Kiné (LAK) à la Faculté des Sciences de Montpellier



Sur ParcoursUp, les lycéens peuvent postuler dans **5 « portails » généralistes de Licence** et **5 formations spécifiques**.

Les portails généralistes sont :

- Informatique
- Mathématiques et ses applications
- Physique, Chimie et Sciences de l'Ingénieur (**PCSI**), avec la possibilité d'un Accès Santé et d'un Accès Kiné
- Sciences de la Vie, de la Santé et de l'Environnement (**SVSE**) avec éventuellement la possibilité d'un Accès Santé et d'un Accès Kiné
- Sciences de la Terre, de l'Eau et de l'Environnement (**STEE**)

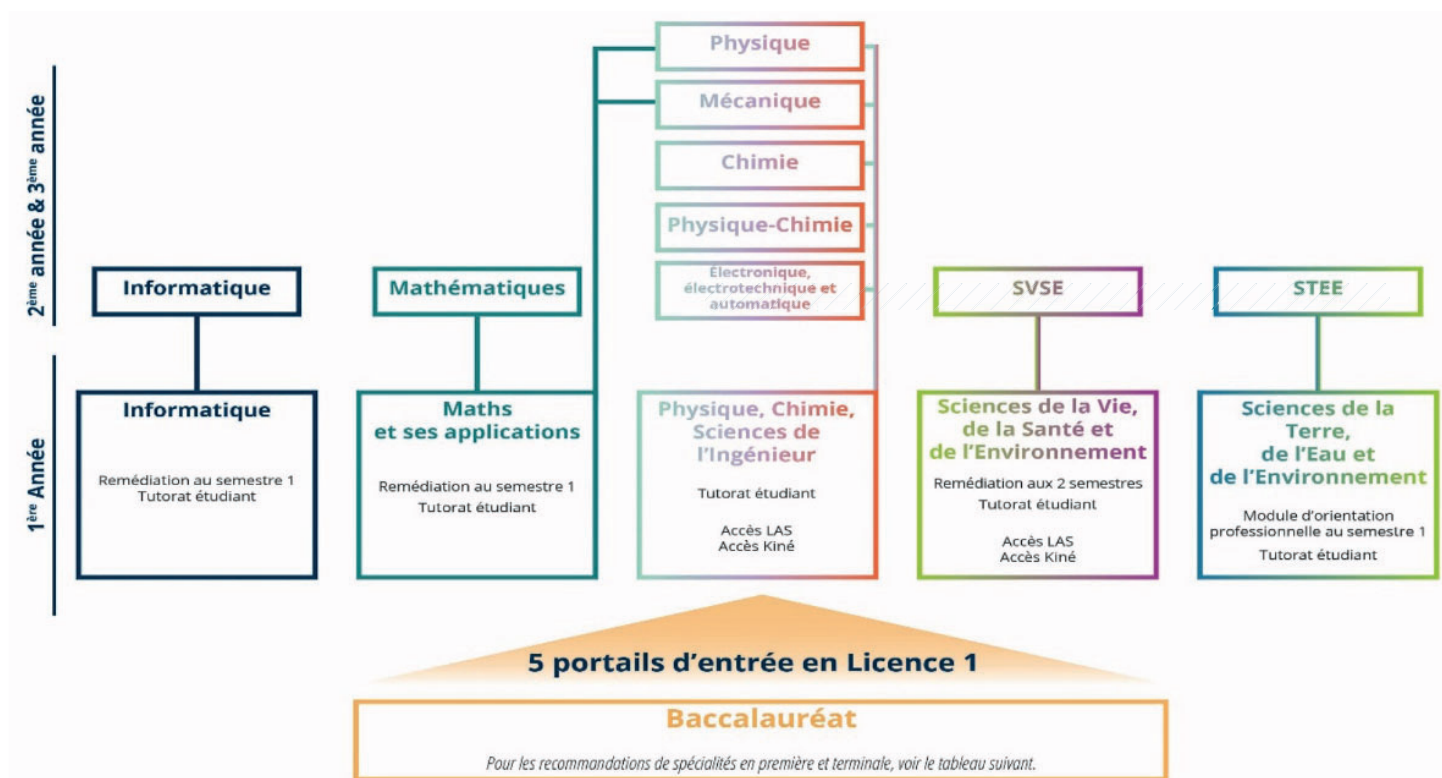


Tableau 1 : les différents portails de L1 et les licences généralistes vers lesquels ils mènent
Les dispositifs particuliers à chaque portail (remédiation, LAS) sont indiqués.

Les filières d'accès aux études de santé (Licence Accès Santé, LAS) et aux études de kiné (Licence Accès Kiné, LAK) sont adossées en première année aux portails SVSE et PCSI.


Les lycéens et lycéennes peuvent également candidater pour une de nos cinq formations renforcées ou sélectives à capacité d'accueil limitée :


- La **C**lasse **U**niversitaire **P**réparatoire aux **G**randes **É**coles (**CUPGE**) d'ingénieurs (avec 3 voies différentes : mathématiques, physique, mécanique)
- Le cursus de **P**réparation au **C**oncours des écoles **A**gronomiques et **V**étérinaires (**PCAV**)
- La double licence Mathématiques et Informatique
- Le **C**ursus **M**aster en **I**ngénierie (**CMI**) en informatique
- Le **C**ycle **P**luridisciplinaire d'**É**tudes **S**cientifiques (**CPES**) « modélisation et numérique » en sciences de la matière ou en sciences de la vie

Les équipes pédagogiques de la Faculté des Sciences ont émis des recommandations de spécialités de première et de terminale en fonction des portails de Licence 1 (voir le tableau ci-dessous).

Vous pouvez postuler si vous n'avez pas suivi les spécialités recommandées, mais vous serez vraisemblablement admis(e) sous condition (modalité « oui si »), pour vous signaler que vos choix de spécialité peuvent vous mettre en difficulté.

Recommandations du choix de spécialités au lycée pour les formations de la Faculté des Sciences de Montpellier



Intitulé de la 1 ^{ère} année à la FdS de Montpellier	Suite d'études en Licence possibles à Montpellier après cette L1	Recommandations en classe de Première 	Recommandations en classe de Terminale
Informatique	Informatique	Mathématiques et Numérique et sciences informatiques	Une spécialité au moins entre les deux suivantes : Mathématiques ou Numérique et sciences informatiques et option mathématiques complémentaires dans le cas où Mathématiques n'est pas suivie en terminale
Mathématiques et applications	Informatique / Mathématiques / Mécanique / Physique	Mathématiques et une spécialité au moins entre les deux suivantes : Numérique et sciences informatiques ou Physique-chimie	Mathématiques et une autre spécialité scientifique ou Mathématiques et n'importe quelle autre spécialité et option mathématiques expertes
Physique, chimie et sciences de l'ingénierie (PCSI) y compris LAS et LAK	Mécanique / Physique / EEA (électronique, énergie électrique, automatique) / Chimie	Mathématiques et une spécialité au moins entre les deux suivantes : Physique-chimie ou Sciences pour l'ingénieur	Mathématiques et Physique-chimie ou Mathématiques et Sciences pour l'ingénieur
Sciences de la Terre, de l'eau et de l'environnement (TEE)	Sciences de la terre, de l'eau et de l'environnement / Sciences de la vie	Sciences de la vie et de la terre et Mathématiques et Physique-chimie	Sciences de la vie et de la terre ou Sciences de la vie et de la terre et Physique-chimie et option mathématiques complémentaires ou Mathématiques et Physique-chimie
Sciences de la vie, de la santé et de l'environnement (SVSE) y compris Licence en APP & LAS et LAK	Sciences de la terre, de l'eau et de l'environnement / Sciences de la vie	Sciences de la vie et de la terre et une autre spécialité scientifique	Sciences de la vie et de la terre et une autre spécialité scientifique
CUPGE Math-Physique, Physique-Math et Mécanique	Poursuite en CUPGE Licence de Mathématiques ou Physique ou Mécanique	Mathématiques et Physique-chimie	Mathématiques et Physique-chimie
CUPGE Préparation Agro Vét	Sciences de la terre, de l'eau et de l'environnement / Sciences de la vie	Sciences de la vie et de la Terre, Physique-Chimie et Mathématiques	Sciences de la vie et de la Terre et Physique-Chimie et option Mathématiques complémentaires
CPES Voie Sciences de la Vie	Poursuite en CPES ou Licence Sciences de la Vie	Mathématiques et Sciences de la vie et de la terre	Sciences de la vie et de la terre et Mathématiques
CPES Voie Sciences de la Matière	Poursuite en CPES ou Licence Physique, chimie, EEA, Mécanique	Mathématiques et Physique Chimie	Physique Chimie et Mathématiques

Dans les filières non-sélectives, ne pas avoir suivi les spécialités recommandées ne signifie pas que le dossier sera refusé mais probablement qu'il sera moins bien classé.
Ce n'est en aucun cas rédhibitoire.



APRÈS LA PREMIÈRE ANNÉE

La spécialisation se fait progressivement au cours de la licence. En deuxième année de licence généraliste, les étudiants fixent le choix de leur « mention » de licence, c'est-à-dire leur domaine d'étude. Neuf mentions de licence sont proposées à la Faculté des Sciences : informatique, mathématiques, mécanique, **É**lectronique-**É**lectrotechnique-**A**utomatique (**EEA**), physique, physique-chimie, chimie, **S**ciences de la **V**ie (**SV**), et **S**ciences de la **T**erre, de l'**E**au et de l'**E**nvironnement (**STEE**).

Certaines mentions, comme la physique, sont accessibles à travers deux portails de L1 : « Maths et ses applications » et « PCSI ». Les recommandations de spécialités pour ces deux portails sont différentes (voir plus loin) et vous aurez donc tout intérêt à choisir le portail le plus adapté à votre cursus au lycée.

La licence SV se décline en deux parcours : biologie-mécanismes du vivant et biologie-écologie. La licence STEE se décline également en deux parcours : **T**erre-**E**au-**E**nvironnement (**TEE**), et le **C**ursus « **M**étiers de l'**E**nseignement en **SVT** » (**CME-SVT**) qui est accessible indifféremment depuis la première année STEE ou la première année SVSE.

En troisième année, toutes les mentions se déclinent en parcours, c'est-à-dire en spécialisations.

Les filières spécifiques sont en général suivies sur l'ensemble des trois années de licence mais des réorientations vers les licences généralistes sont toujours possibles.

DES FORMATIONS INNOVANTES

La licence en sciences de la vie peut se faire à travers un parcours en Apprentissage Par Problèmes (APP). Cette méthode pédagogique met l'accent sur l'autonomie et la créativité des étudiants et développe leurs compétences pour le travail en collaboration. La dernière année de la licence peut éventuellement s'effectuer à l'**U**niversité du **Q**uébec **À** **M**ontréal (**UQAM**), dans la limite des places allouées et selon la politique de la mobilité entrante en cours dans le pays.

Un Cycle Pluridisciplinaire d'Études Supérieures est également proposé, en partenariat avec le Lycée Joffre de Montpellier. Cette formation pluridisciplinaire, centrée sur les méthodes numériques et informatiques appliquées aux sciences de la matière ou aux sciences de la vie, s'adresse aux étudiants qui souhaitent entreprendre des études de sciences physiques, de chimie ou de sciences de la vie tout en conservant et en développant une forte compétence en mathématiques et en informatique. Les cours sont donnés en partie au lycée (par des enseignants de classes préparatoires) et en partie à la Faculté des Sciences (notamment des enseignements par projets, des activités pratiques et des stages).

DES FORMATIONS PROFESSIONNALISANTES

En troisième année, les étudiants peuvent rejoindre une de nos 6 licences professionnelles ouvrant directement sur le monde du travail. Ils peuvent également s'orienter vers la troisième année généraliste « sciences et technologie » dont l'objectif est de préparer les étudiants aux métiers de l'enseignement du premier degré (écoles maternelles et élémentaires), où les profils scientifiques manquent cruellement.

Un nombre croissant de formations de licence et de licences professionnelles sont ouvertes à l'apprentissage, et d'autres s'y préparent pour les années à venir.

Pour en savoir plus :

<https://sciences.edu.umontpellier.fr/entreprises-et-insertion/alternance/>

DES DISPOSITIFS D'AIDE AUX ÉTUDES



Depuis la rentrée de septembre 2021, la plupart des portails de L1 intègrent des dispositifs de remédiation destinés aux étudiants qui rencontrent des difficultés. Ces dispositifs, propres à chaque portail, prennent des formes variées :

- un retour pendant le second semestre de L1 sur des enseignements du premier semestre, pour permettre la validation de la L1 en deux ans pour les étudiants en difficulté, éventuellement en changeant de portail ;
- ou une remise à niveau générale en sciences en vue d'une réorientation vers une autre formation du supérieur (BTS, BUT, etc.).

Une rentrée renforcée avec entretiens individuels avec des enseignants du portail, visite guidée et ludique du campus leur est également proposée.

Ces dispositifs sont **facultatifs** : les étudiants choisissent à la fin du premier semestre de leur L1 de passer par un parcours adapté ou de rester dans leur parcours initial. À cette remédiation s'ajoutent d'autres dispositifs, réservés aux candidats ayant reçu une réponse "oui si" dans ParcoursSup, notamment un encadrement rapproché par des mentors (tuteurs) étudiants, sous la responsabilité d'un enseignant dédié.

À noter : à la Faculté des Sciences de Montpellier, tous les étudiants « oui » et « oui si » suivent le même premier semestre dans leur portail. Les étudiants « oui si » bénéficient du mentorat étudiant et d'un suivi renforcé s'ils le souhaitent, mais ils ne sont pas contraints de suivre un parcours spécifique : si la réussite est au rendez-vous, ils poursuivent donc des études strictement identiques à celles des autres étudiants.

Pour en savoir plus :

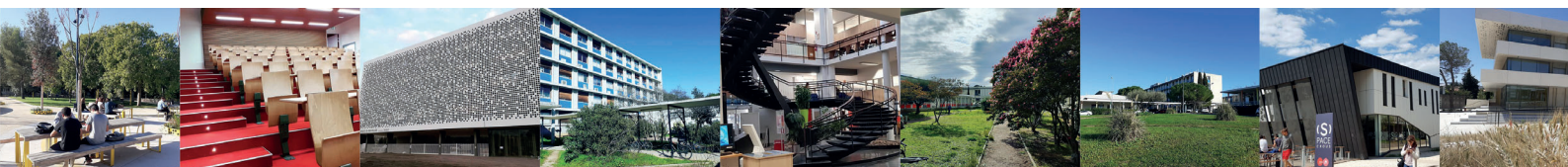
<https://sciences.edu.umontpellier.fr/espace-etudiants/cursus-licence/orientation-active-l1>

APRÈS LA LICENCE, QUEL MASTER ?



Après une licence, les étudiants peuvent rejoindre l'un des très nombreux parcours de Master de la Faculté des Sciences. La particularité des masters est d'être des formations par la recherche, qui s'appuient sur les laboratoires de recherche de l'Université. Les masters ouvrent vers de très nombreux débouchés dans le monde économique ou académique : cadre des grandes ou des petites entreprises, chercheur dans un service de recherche et développement ou dans le secteur public, expert technique, enseignant, etc. Les diplômés des masters scientifiques sont très recherchés dans tous les secteurs d'activité (voir le paragraphe sur l'insertion professionnelle).

La Faculté des Sciences propose des Masters dans toutes les disciplines scientifiques, de la biologie à l'informatique, en passant par la chimie, les sciences de l'ingénierie, la physique ou les mathématiques. Des parcours interdisciplinaires originaux sont possibles, par exemple au sein des masters Bio-informatique, Éco-épidémiologie et émergences parasitaires et infectieuses, Énergie, Sciences et Numérique pour la Santé, Gestion de l'environnement, ou Sciences du bois.



Les études se déclinent en plus d'une centaine de parcours dans 20 mentions de master :

- Bio-informatique
- Biologie-Agrosciences
- Biologie-Écologie-Évolution
- Biologie-Santé
- Chimie
- Didactique des sciences
- Éco-épidémiologie
- Électronique-Énergie électrique-Automatique
- Énergie
- Géomatique
- Gestion de l'environnement
- Informatique
- Mathématiques
- Mécanique
- **Métiers de l'Enseignement, de l'Éducation et de la Formation (MEEF)**
- Physique fondamentale et applications
- Sciences de la Terre, des planètes et de l'environnement
- Sciences de l'eau
- Sciences du bois
- Sciences et numérique pour la santé

Plusieurs masters proposent une double diplomation avec l'Institut d'Administration des Entreprises (IAE) de l'Université de Montpellier, permettant d'ajouter au master scientifique un diplôme de management en suivant des cours supplémentaires.

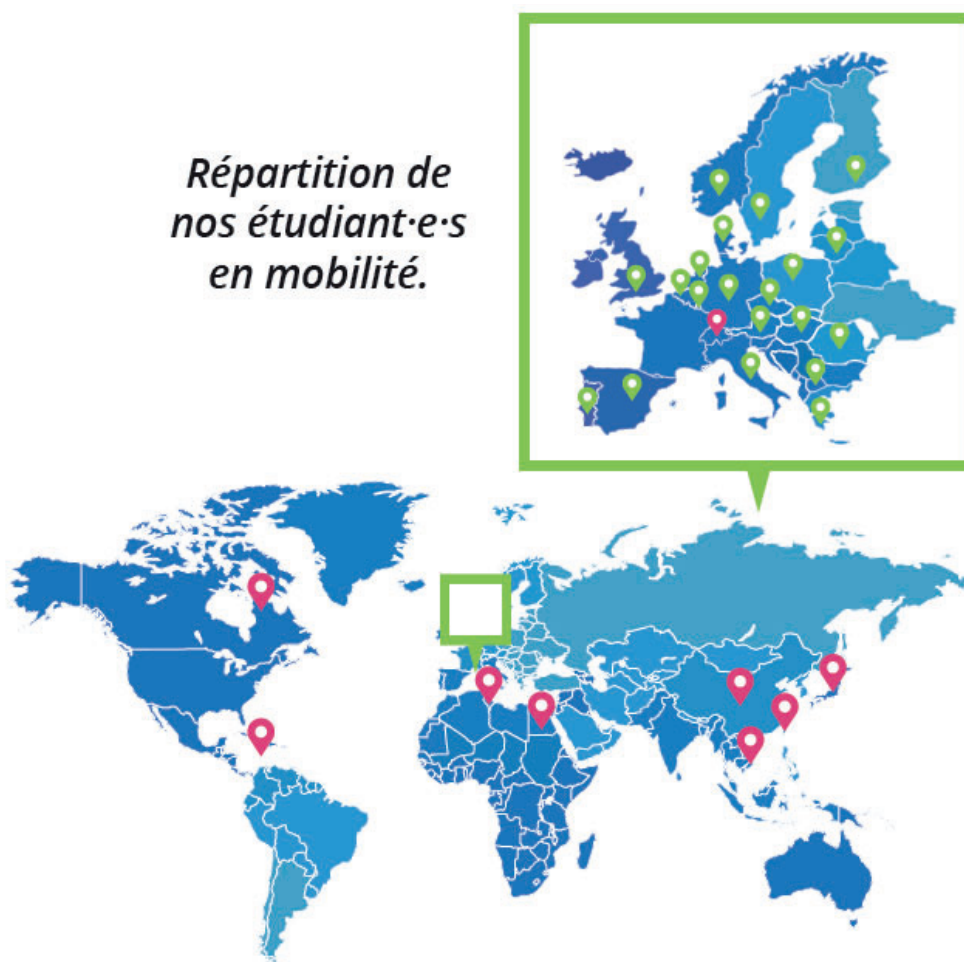
MOBILITÉ INTERNATIONALE

L'immense réseau de partenaires de la Faculté des Sciences offre la possibilité d'une mobilité internationale d'un semestre ou d'une année à partir de la troisième année de licence et en master.

De plus, certains masters sont par nature internationaux et prévoient des séjours obligatoires à l'étranger, en Europe dans le cadre des masters Erasmus-Mundus et européens, ou au Canada (Québec notamment). Plusieurs masters proposent un parcours international et interdisciplinaire spécifique (International Inter-Disciplinary & In-Lab Graduate Program, IDIL) qui propose un programme d'enseignement en anglais et permettant aux étudiants une immersion intensive dans le monde de la recherche en favorisant l'interdisciplinarité.

Pour en savoir plus :

<https://idil.edu.umontpellier.fr/vivez-une-experience-idilique/presentation-idil/>



LES DÉBOUCHÉS PROFESSIONNELS



L'**O**bservatoire du **S**uivi et de l'**I**nsertion **P**rofessionnelle des **É**tudiants (**OSIPE**) de l'Université de Montpellier, réalise chaque année des enquêtes à long terme sur le devenir des diplômés de Master et de Licence Professionnelle (30 mois après l'obtention du diplôme). Ces enquêtes montrent que 91% de nos diplômés de master qui n'ont pas poursuivi leurs études en doctorat sont en emploi 30 mois après l'obtention de leur diplôme (plus de la moitié de ceux qui ne sont pas en emploi à la date des enquêtes ne sont que temporairement sans emploi), et que 85% occupent un emploi de cadre ou équivalent. Enfin, 74% de ces emplois sont des **C**ontrats à **D**urée **I**ndéterminée (**CDI**). La poursuite d'études en doctorat (vers les métiers de la recherche et de l'enseignement supérieur public) concerne un tiers des diplômés de master.

Pour en savoir plus :

<https://osipe.edu.umontpellier.fr/masters/>



Retrouvez toute notre offre de formation ci-dessous :



SCUIO-IP

SERVICE COMMUN UNIVERSITAIRE D'INFORMATION,
D'ORIENTATION ET D'INSERTION PROFESSIONNELLE

.....

Site Centre-ville

Droit & Science Politique - Économie - Institut Montpellier Management - IPAG
Médecine - Odontologie - Pharmacie - Maïeutique - STAPS

5 boulevard Henri IV
CS 19044
34967 Montpellier Cedex 2
Tel. 04 34 43 32 33

.....

Site Nord - Triolet

Faculté des Sciences - Faculté d'Éducation - IAE - Polytech -
Instituts Universitaires de Technologies (IUT) : Montpellier-Sète, Béziers, Nîmes

Place Eugène Bataillon
Bât. 8 RDC de la BU
34095 Montpellier Cedex 5
Tel. 04 67 14 30 61



**UNIVERSITÉ DE
MONTPELLIER**

FACULTÉ DES SCIENCES

Campus Triolet - Bâtiment 30 - Case Courrier 417
Place Eugène Bataillon
34095 Montpellier Cedex 5
Tel. 04 67 14 30 30

WWW.UMONTPELLIER.FR