



UNIVERSITÉ DE  
MONTPELLIER

2021 - 2026

# R Structures de la Recherche



Activité certifiée :  
Inscription et diplomation  
des doctorants



HR EXCELLENCE IN RESEARCH

# La recherche

À L'UNIVERSITÉ DE MONTPELLIER ET DANS LE CADRE DE L'ENTENTE STRATÉGIQUE

## 73 structures de recherche sous tutelle UM

- 51 unités mixtes de recherche
- 17 unités de recherche

## 24 structures de recherche en partenariat I-Site

- 14 unités mixtes de recherche
- 6 unités propres de recherche
- 4 unités expérimentales

## 13 unités d'appui à la recherche sous tutelle UM

### 1 unité d'appui et de recherche en partenariat I-Site

## 4 plateformes technologiques et centres de services pour la recherche sous tutelle UM

### 1 unité d'appui et de recherche en partenariat I-Site

## 5 pôles de recherche

Agriculture  
Environnement  
Biodiversité

30 unités mixtes de recherche  
3 unités d'appui et de recherche  
6 unités propres de recherche  
4 unités expérimentales  
1 plateforme technologique

Biologie-Santé

19 unités mixtes de recherche  
1 unité mixte internationale  
4 unités de recherche  
6 unités d'appui et de recherche

Chimie

4 unités mixtes de recherche  
5 unités d'appui et de recherche  
3 plateformes technologiques  
et centres de service

Mathématiques  
Informatique  
Physique  
Systèmes

8 unités mixtes de recherche  
1 unité d'appui et de recherche  
1 plateformes

Sciences  
sociales

3 unités mixtes de recherche  
13 unités de recherche  
1 unité d'appui et de recherche

## 1 collège doctoral

Collège doctoral de l'Université de Montpellier - Directeur : Gilles Subra – [collegedoctoral.umontpellier.fr](http://collegedoctoral.umontpellier.fr)

## 9 écoles doctorales

### UM établissement accrédité à titre principal

**CBS2**  
Sciences Chimiques  
et Biologiques pour la Santé  
Directrice : Sofia Kossida  
[edcbs2.umontpellier.fr](http://edcbs2.umontpellier.fr)

**DSP**  
Droit et Science Politique  
Directeur : Jérôme Roux  
[ed461.edu.umontpellier.fr](http://ed461.edu.umontpellier.fr)

**EDEG**  
Économie Gestion  
Directeur : Patrick Sentis  
[edeg.umontpellier.fr](http://edeg.umontpellier.fr)

**GAIA**  
Biodiversité, Agriculture, Alimentation,  
Environnement, Terre, Eau  
Directrice : Valérie Micard  
[gaia.umontpellier.fr](http://gaia.umontpellier.fr)

**I2S**  
Information, Structures, Systèmes  
Directeur : Pascal Nouet  
[edi2s.umontpellier.fr](http://edi2s.umontpellier.fr)

**SCB**  
Sciences Chimiques Balard  
Directeur : Marc Cretin  
[edscb.umontpellier.fr](http://edscb.umontpellier.fr)

### UM établissement co-accrédité à titre secondaire

**SMH**  
Sciences du Mouvement Humain  
Directeur : Gilles Montagne  
[ecole-doctorale-463.univ-amu.fr](http://ecole-doctorale-463.univ-amu.fr)

**LLCC**  
Langues, Littératures, Cultures et Civilisations  
Directrice : Florence Thérond  
[ed58.www.univ-montp3.fr](http://ed58.www.univ-montp3.fr)

**TTSD**  
Territoires, Temps, Sociétés et  
Développement  
Directrice : Nathalie Blanc  
[ed60.www.univ-montp3.fr](http://ed60.www.univ-montp3.fr)

# Agriculture Environnement, Biodiversité



STRUCTURE DE RECHERCHE  
SOUS TUTELLE UM

## AGAP Institut

Amélioration Génétique et Adaptation des Plantes méditerranéennes et tropicales

Directrice : Claire Billot

[umr-agap.cirad.fr](http://umr-agap.cirad.fr)

## AMAP

botANique & Modélisation de l'Architecture des Plantes et des végétations

Directeur : Raphaël Pelissier

[amap.cirad.fr](http://amap.cirad.fr)

## CEFE

Centre d'Écologie Fonctionnelle et Évolutive

Directrice : Marie-Laure Navas

[cefe.cnrs.fr](http://cefe.cnrs.fr)

## ChimEco

Chimie bio-inspirée et innovations écologiques

Directrice : Claude Grison

[chimeco-lab.com](http://chimeco-lab.com)

## DGIMI

Diversité, Génomes et Interactions Micro-organismes Insectes

Directrice : Anne-Nathalie Volkoff

[www6.montpellier.inrae.fr/dgimi](http://www6.montpellier.inrae.fr/dgimi)

## DIADÉ

Diversité, Adaptation et Développement des Plantes

Directeur : Yves Vigouroux

[diade.ird.fr](http://diade.ird.fr)

## G-EAU

Gestion de l'Eau, Acteurs et Usages

Directeur : Marcel Kuper

[g-eau.fr](http://g-eau.fr)

## GM

Géosciences Montpellier

Directeur : Benoit Ildefonse

[gm.umontpellier.fr](http://gm.umontpellier.fr)

## HSM

Hydrosociences Montpellier

Directeur : Patrick Lachassagne

[hydrosociences.org](http://hydrosociences.org)

## IATE

Ingénierie des Agropolymères et Technologies Émergentes

Directeur : Jean-Yves Delenne

[umr-iate.cirad.fr](http://umr-iate.cirad.fr)

## IHPE

Interactions Hôtes-Pathogènes-Environnements

Directeur : Christoph Grunau

[ihpe.fr](http://ihpe.fr)

## IPSiM

Institut des Sciences des Plantes de Montpellier

Directeur : Christophe Maurel

[www1.montpellier.inra.fr/wp-inra/bpmp](http://www1.montpellier.inra.fr/wp-inra/bpmp)

## ISEM

Institut des Sciences de l'Évolution de Montpellier

Directeur : Nicolas Galtier

[isem-evolution.fr](http://isem-evolution.fr)

## MARBEC

Biodiversité Marine, Exploitation et Conservation

Directeur : Laurent Dagon

[umr-marbec.fr](http://umr-marbec.fr)

## MIVEGEC

Maladies Infectieuses et Vecteurs : Écologie, Génétique, Évolution et Contrôle

Directeur : Frédéric Simard

[mivegrec.fr](http://mivegrec.fr)

## PHIM

Plant Health Institute of Montpellier

Directeur : Jean-Benoît Morel

[umr-phim.cirad.fr](http://umr-phim.cirad.fr)

## QUALISUD

Démarche intégrée pour l'obtention d'aliments de qualité

Directeur : Sabine Galindo

[umr-qualisud.cirad.fr](http://umr-qualisud.cirad.fr)

## SPO

Sciences Pour l'Oenologie

Directrice : Fabienne Remize

[montpellier.inrae.fr/spo](http://montpellier.inrae.fr/spo)



UNITÉS D'APPUI À LA RECHERCHE  
SOUS TUTELLE UM

## MEEB

Montpellier-Ecologie : Evolution, Biodiversité

Directrice : Agnès Mignot

[montpellier-ecologie-evolution-biodiversite-meeb](http://montpellier-ecologie-evolution-biodiversite-meeb)

## OREME

Observatoire de REcherche Montpellierain de l'Environnement

Directrice : Agnès Lèbre

[oreme.org](http://oreme.org)



PLATEFORME SOUS TUTELLE UM

## ATA

Atelier de Technologie Alimentaire

Directeur : Charles Cunault

[ata.edu.umontpellier.fr](http://ata.edu.umontpellier.fr)



STRUCTURE DE RECHERCHE  
EN PARTENARIAT I-SITE

## ABSys

Agrosystèmes Biodiversifiés

Directeur : Bruno Rapidel

[umr-absys.cirad.fr](http://umr-absys.cirad.fr)

## AIDA

Agroécologie et Intensification Durable des cultures Annuelles

Directeur : Julien Demenois

[ur-aida.cirad.fr](http://ur-aida.cirad.fr)

## Analyses

Analyses des eaux, sols et végétaux

Directrice : Marie Tella

[us-analyses.cirad.fr](http://us-analyses.cirad.fr)

## ASTRE

Animal, Santé, Territoires, Risques et Ecosystèmes

Directrice : Nathalie Vachieri

[umr-astre.cirad.fr](http://umr-astre.cirad.fr)

## BioWooEB

Biomasse, bois, énergie, bioproduits

Directeur : Jean-Michel Commandre

[ur-biowoeb.cirad.fr](http://ur-biowoeb.cirad.fr)

## CBGP

Centre de Biologie pour la Gestion des Populations

Directeur : Renaud Vitalis

[umr-cbcp.fr](http://umr-cbcp.fr)

## DIASCOPE

Unité expérimentale Diascope

Directrice : Florence Meunier

[diascope.montpellier.hub.inrae.fr/diascope](http://diascope.montpellier.hub.inrae.fr/diascope)

## ECO&SOLS

Ecologie fonctionnelle et biogéochimie des sols et des agro-systèmes

Directeur : Laurent Cournac

[umr-ecosols.fr](http://umr-ecosols.fr)

## F&S

Forêts et Sociétés

Directeur : Plinio Sist

[ur-forets-societes.cirad.fr](http://ur-forets-societes.cirad.fr)

## GECO

Fonctionnement écologique et gestion durable des agrosystèmes bananiers et ananas

Directeur : Luc De Lapeyre De Bellaire

[ur-geco.cirad.fr](http://ur-geco.cirad.fr)

**HortSys**

Fonctionnement agro-écologique et performances des systèmes de culture horticoles  
 Directeur : Fabrice Le Bellec  
[ur-hortsys.cirad.fr](http://ur-hortsys.cirad.fr)

**INNOVATION**

Innovation et développement dans l'agriculture et l'alimentation  
 Directeur : Ronan Le Velly  
[umr-innovation.cirad.fr](http://umr-innovation.cirad.fr)

**ITAP**

Technologies & méthodes pour les agricultures de demain  
 Directeur : Ryad Bendoula  
[itap.montpellier.hub.inrae.fr](http://itap.montpellier.hub.inrae.fr)

**LBE**

Laboratoire de Biotechnologies de l'Environnement  
 Directeur : Eric Trably  
[narbonne.montpellier.hub.inrae.fr/laboratoire-de-biotechnologie-de-l-environnement](http://narbonne.montpellier.hub.inrae.fr/laboratoire-de-biotechnologie-de-l-environnement)

**LEPSE**

Laboratoire d'Ecophysiologie des Plantes sous Stress Environnemental  
 Directeur : Pierre Martre  
[lepse.montpellier.hub.inrae.fr](http://lepse.montpellier.hub.inrae.fr)

**LISAH**

Laboratoire d'Etude des Interactions Sol-Agrosystème-Hydrosystème  
 Directeur : Jean-Stéphane Bailly  
[umr-lisah.fr](http://umr-lisah.fr)

**Maraîchage**

Unité expérimentale sur les systèmes Maraîchers agroécologiques  
 Directrice : Catherine Mignolet  
[ue-maraichage.isc.inrae.fr](http://ue-maraichage.isc.inrae.fr)

**MOISA**

Montpellier Interdisciplinary center on sustainable agri-food systems – social and nutritional sciences  
 Directrice : Paule Moustier  
[umr-moisa.cirad.fr](http://umr-moisa.cirad.fr)

**Pech Rouge**

Unité expérimentale de Pech Rouge  
 Directeur : Nicolas Saurin  
[pechrouge.montpellier.hub.inrae.fr](http://pechrouge.montpellier.hub.inrae.fr)

**R&R**

Recyclage et Risque  
 Directeur : Frédéric Feder  
[ur-recyclage-risque.cirad.fr](http://ur-recyclage-risque.cirad.fr)

**SELMET**

Système d'Elevage Méditerranéens Et Tropicaux  
 Directeur : Guillaume Duteurtre  
[umr-selmet.cirad.fr](http://umr-selmet.cirad.fr)

**SENS**

Savoirs, Environnement et Santé  
 Directeur : Philippe Meral  
[umr-sens.fr](http://umr-sens.fr)

**TETIS**

Territoire Environnement Télédétection et Information Spatiale  
 Directeur : Pierre Morel  
[umr-tetis.fr](http://umr-tetis.fr)



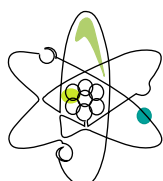
UNITÉS D'APPUI ET DE RECHERCHE EN PARTENARIAT I-SITE

**VASSAL**

Unité Expérimentale de Vassal  
 Directeur : Jean-Benoît Morel vassal.  
[montpellier.hub.inrae.fr](http://montpellier.hub.inrae.fr)

**ECOTRON**

Ecotron  
 Directeur : Alexandru Milcu  
[ecotron.cnrs.fr](http://ecotron.cnrs.fr)

**Chimie**

STRUCTURE DE RECHERCHE SOUS TUTELLE UM

**IBMM**

Institut des Biomolécules Max Mousseron  
 Directeur : Pascal Dumy  
[ibmm.umontpellier.fr](http://ibmm.umontpellier.fr)

**ICGM**

Institut Charles Gerhardt Montpellier  
 Directeur : Eric Clot  
[icgm.fr](http://icgm.fr)

**ICSM**

Institut de Chimie Séparative de Marcoule  
 Directeur : Stéphane Pellet-Rostaing  
[icsm.fr](http://icsm.fr)

**IEM**

Institut Européen des Membranes  
 Directeur : David Cornu  
[iemm.univ-montp2.fr](http://iemm.univ-montp2.fr)



UNITÉS D'APPUI À LA RECHERCHE SOUS TUTELLE UM

**PAC Chimie BALARD**

Plateforme d'Analyses et de Caractérisations Chimie Balard  
 Directrice : Bénédicte Prélôt  
[plateforme-danalyses-et-de-caracterisations-chimie-balard-pac-chimie-balard](http://plateforme-danalyses-et-de-caracterisations-chimie-balard-pac-chimie-balard)

PLATEFORME SOUS TUTELLE UM

**RPC**

Réserve de Produits Chimiques  
 Directeur : Jean-Christophe Rossi  
[reserveprodchim.edu.umontpellier.fr](http://reserveprodchim.edu.umontpellier.fr)

**VERRERIE**

Atelier de Verrerie  
 Directeur : Mickael Beaudhuin  
[ds-chimie.edu.umontpellier.fr/atelier-de-verrerie](http://ds-chimie.edu.umontpellier.fr/atelier-de-verrerie)

PLATEFORME EN PARTENARIAT I-SITE

**Chemlab**

Chemlab  
 Directrice : Marie-Agnès Lacour  
[chemlab.enscm.fr](http://chemlab.enscm.fr)

## Biologie-Santé



### STRUCTURE DE RECHERCHE SOUS TUTELLE UM

#### BC2M

Biocommunication en Cardio-Métabolique

Directrice : Anne-Dominique Lajoix

[umontpellier.fr/recherche/unites-de-recherche/bc2m](http://umontpellier.fr/recherche/unites-de-recherche/bc2m)

#### CBS

Centre de Biologie Structurale

Directeur : Emmanuel Margeat

[cbs.cnrs.fr](http://cbs.cnrs.fr)

#### CRBM

Centre de Recherche en Biologie cellulaire de Montpellier

Directeur : Claude Prigent

[crbm.cnrs.fr](http://crbm.cnrs.fr)

#### DEFE

Développement Embryonnaire, Fertilité et Environnement

Directrice : Françoise Paris

[defe.fr](http://defe.fr)

#### DMEM

Dynamique du Muscle et Métabolisme

Directeur : Vincent Ollendorff

[montpellier.inrae.fr/dmem](http://montpellier.inrae.fr/dmem)

#### EuroMov DHM

Euromov Digital Health in Motion

Directeur : Stéphane Perrey

[dhm.euromov.eu](http://dhm.euromov.eu)

#### IDESP

Institut Desbrest d'Épidémiologie et de Santé Publique

Directeur : Pascal Demoly

[idesp.umontpellier.fr](http://idesp.umontpellier.fr)

#### IGF

Institut de Génomique Fonctionnelle

Directeur : Philippe Marin

[igf.cnrs.fr](http://igf.cnrs.fr)

#### IGH

Institut de Génétique Humaine

Directeur : Philippe Pasero

[igh.cnrs.fr](http://igh.cnrs.fr)

#### IGMM

Institut de Génétique Moléculaire de Montpellier

Directeur : Etienne Schwob

[igmm.cnrs.fr](http://igmm.cnrs.fr)

#### IMAGINE

Initial Management and prevention of acute or Gan failures IN critically ill patients

Directeur : Jean-Yves Lefrant

[initial-management-and-prevention-of-acute-organ-failures-in-critically-ill-patients](http://initial-management-and-prevention-of-acute-organ-failures-in-critically-ill-patients)

#### INM

Institut des Neurosciences de Montpellier

Directeur : Sylvain Lehmann

[inmfrance.com](http://inmfrance.com)

#### INTERTRYP

Interactions Hôtes-Vecteurs-Parasites-Environnement dans les maladies tropicales négligées dues aux trypanosomatidés

Directeur : Philippe Solano

[umr-intertryp.cirad.fr](http://umr-intertryp.cirad.fr)

#### IRCM

Institut de Recherche en Cancérologie de Montpellier

Directrice : Nathalie Bonnefoy

[ircm.fr](http://ircm.fr)

#### IRIM

Institut de Recherche en Infectiologie de Montpellier

Directeur : Matteo Bonazzi

[irim.cnrs.fr](http://irim.cnrs.fr)

#### IRMB

Cellules souches, plasticité cellulaire, régénération tissulaire et immunothérapie des maladies inflammatoires

Directeur : Christian Jorgensen

[irmb-montpellier.fr](http://irmb-montpellier.fr)

#### LBN

Laboratoire Bioingénierie et Nanosciences

Directeur : Frédéric Cuisinier

[ea4203.edu.umontpellier.fr](http://ea4203.edu.umontpellier.fr)

#### LPHI

Laboratory of Pathogen-Host Interactions

Directrice : Rachel Cerdan

[lphi.umontpellier.fr](http://lphi.umontpellier.fr)

#### MMDN

Mécanismes Moléculaires dans les Démences Neurodégénératives

Directeur : Tanguy Maurice

[mmdn.umontpellier.fr](http://mmdn.umontpellier.fr)

#### PCCEI

Pathogenesis and Control of Chronic and Emerging Infections

Directeur : Nicolas Nagot

[pccei.fr](http://pccei.fr)

#### PhyMedExp

Physiologie et Médecine Expérimentale du cœur et des muscles

Directeur : Alain Lacampagne

[phymedexp.fr](http://phymedexp.fr)

#### TransVIHMI

Recherches Translationnelles sur le VIH et les Maladies Infectieuses endémiques et émergentes

Directeur : Eric Delaporte

[transvihmi.ird.fr](http://transvihmi.ird.fr)

#### VBIC

Virulence Bactérienne et Infections Chroniques

Directeur : David O'Callaghan

[u1047.edu.umontpellier.fr](http://u1047.edu.umontpellier.fr)

### UNITÉS D'APPUI À LA RECHERCHE SOUS TUTELLE UM

#### BCM

BioCampus Montpellier

Directeur : Julien Cau

[biocampus.cnrs.fr](http://biocampus.cnrs.fr)

#### BIOLuM

BioCentre Lunaret Montpellier

Directrice : Anne Debant

[biolum.cnrs.fr](http://biolum.cnrs.fr)

#### CECEMA

Centre d'Elevage et de Conditionnement Expérimental des Modèles Animaux

Directrice : Nadine Frances

[cecema313.univ-montp2.fr](http://cecema313.univ-montp2.fr)

#### CEMIPAI

Centre d'Étude des Maladies Infectieuses et Pharmacologie Anti-Infectieuse

Directrice : Delphine Muriaux

[cemipai.fr](http://cemipai.fr)

#### Génopolys

Génopolys

Directeur : Philippe Pasero

[genopolys.fr](http://genopolys.fr)



### STRUCTURE DE RECHERCHE EN PARTENARIAT I-SITE

#### Sys2diag

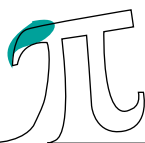
Modélisation et Ingénierie des systèmes complexes biologiques pour le diagnostic

Directeur : Franck Molina

[www.sys2diag.cnrs.fr](http://www.sys2diag.cnrs.fr)



# Mathématiques, Informatique, Physique, Systèmes



STRUCTURE DE RECHERCHE  
SOUS TUTELLE UM

## ESPACE-DEV

Observation spatiale, modèles et science  
impliquée

Directrice : Carmen Gervet  
[espace-dev.fr](http://espace-dev.fr)

## IES

Institut d'Électronique et des Systèmes

Directeur : Philippe Combette  
[ies.umontpellier.fr](http://ies.umontpellier.fr)

## IMAG

Institut Montpellierain Alexander Grothendieck

Directeur : Daniele Di Pietro  
[imag.edu.umontpellier.fr](http://imag.edu.umontpellier.fr)

## L2C

Laboratoire Charles Coulomb

Directeur : Pierre Lefebvre  
[coulomb.umontpellier.fr](http://coulomb.umontpellier.fr)

## LIRMM

Laboratoire d'Informatique, de Robotique et de  
Microélectronique de Montpellier

Directeur : Marianne Huchard  
[lirmm.fr](http://lirmm.fr)

## LMGC

Laboratoire de Mécanique et Génie Civil

Directeur : Stéphane Pagano  
[lmgc.univ-montp2.fr](http://lmgc.univ-montp2.fr)

## LUPM

Laboratoire Univers et Particules de Montpellier

Directeur : Denis Puy  
[lupm.in2p3.fr](http://lupm.in2p3.fr)



UNITÉS D'APPUI À LA RECHERCHE  
SOUS TUTELLE UM

## ICS

Ingénierie, Caractérisation et Services

Directeur : Alain Giani

## CSUM

Centre Spatial de l'Université de Montpellier

Directeur : Laurent Dusseau  
[csum.umontpellier.fr](http://csum.umontpellier.fr)

## ISDM

Institut de Science des Données de Montpellier

Directrice : Anne Laurent  
[isdumontpellier.fr](http://isdumontpellier.fr)



PLATEFORME SOUS TUTELLE UM

## PCM

Pôle CNFM de Montpellier

Directeur : Pascal Benoit  
[web-pcm.cnfm.fr](http://web-pcm.cnfm.fr)



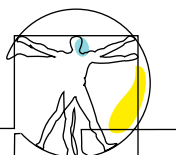
STRUCTURE DE RECHERCHE  
EN PARTENARIAT I-SITE

## MISTEA

Mathématiques, Informatique et Statistique pour  
l'Environnement et l'Agronomie

Directrice : Céline Casenave  
[mistea.montpellier.hub.inrae.fr](http://mistea.montpellier.hub.inrae.fr)

# Sciences sociales



STRUCTURE DE RECHERCHE  
SOUS TUTELLE UM

## ART-DEV

Acteurs, Ressources et Territoires  
dans le Développement

Directeur : Denis Pesche  
[art-dev.cnrs.fr](http://art-dev.cnrs.fr)

## CDE

Centre du Droit de l'Entreprise

Directeur : Nicolas Ferrier  
[cde-montpellier.com](http://cde-montpellier.com)

## CEE-M

Centre d'Économie de l'Environnement -  
Montpellier

Directeur : Fabien Prieur  
[cee-m.fr](http://cee-m.fr)

## CEPEL

Centre d'Études Politiques Et sociales :  
Environnement, Santé, Territoires

Directeur : Emmanuel Négrier  
[cepel.edu.umontpellier.fr](http://cepel.edu.umontpellier.fr)

## CERCOP

Centre d'Études et de Recherches Comparatives  
Constitutionnelles et Politiques

Directeur : Pierre-Yves Gahdoun  
[cercop.edu.umontpellier.fr](http://cercop.edu.umontpellier.fr)

## CREAM

Centre de Recherches et d'Études Administratives  
de Montpellier

Directrice : Pascale Idoux  
[cream.edu.umontpellier.fr](http://cream.edu.umontpellier.fr)

## EDPFM

Equipe de Droit Pénal et de Sciences Forensiques  
de Montpellier

Directrice : Marie-Christine Sordino  
[edpfm.umontpellier.fr](http://edpfm.umontpellier.fr)

## EDSM

École de Droit Social de Montpellier

Directrice : Florence Bergeron Canut  
[eds-montpellier.fr](http://eds-montpellier.fr)

## IDEDH

Institut de Droit Européen des Droits de l'Homme

Directeur : Christophe Maubernard  
[idedh.edu.umontpellier.fr](http://idedh.edu.umontpellier.fr)

## IHD

Institut d'Histoire du Droit

Directeur : Pascal Vielfaure  
[ihd.edu.umontpellier.fr](http://ihd.edu.umontpellier.fr)

## LDP

Laboratoire de Droit Privé

Directeur : Christophe Albiges  
[laboratoiredroitprive.fr](http://laboratoiredroitprive.fr)

## LICEM

Laboratoire Innovation Communication et Marché

Directeur : Malo Depincé  
[licem.umontpellier.fr](http://licem.umontpellier.fr)

## LIRDEF

Laboratoire Interdisciplinaire de Recherche en  
Didactique, Éducation, Formation

Directrice : Muriel Guedj  
[lirdef.edu.umontpellier.fr](http://lirdef.edu.umontpellier.fr)

## MRE

Montpellier Recherche en Économie

Directeur : Benoît Mulkay  
[mre.edu.umontpellier.fr](http://mre.edu.umontpellier.fr)

## MRM

Montpellier Recherche en Management

Directeur : Frédéric Le Roy  
[mrm.edu.umontpellier.fr](http://mrm.edu.umontpellier.fr)

## SANTESIH

Santé, Éducation et Situations de Handicap

Directeur : Eric Perera  
[santesih.edu.umontpellier.fr](http://santesih.edu.umontpellier.fr)

UNITÉS D'APPUI À LA RECHERCHE  
SOUS TUTELLE UM

## MSH SUD

Maison des Sciences de l'Homme SUD - Sciences  
et société Unies pour un autre Développement

Directeur : Olivier Tinland  
[mshsud.org](http://mshsud.org)



Forte de ses structures de recherche, unités d'appui et de recherche, plateformes technologiques ou centres de services pour la recherche et écoles doctorales, en partenariat avec les principaux organismes de recherche nationaux, les écoles d'ingénieur et les centres de soin de Montpellier et Nîmes, l'Université de Montpellier est reconnue internationalement pour ses activités de recherche en science et technologie, santé, agronomie et biodiversité, chimie et sciences sociales. L'Université de Montpellier a pour ambition, partagée avec ses partenaires, de développer des axes stratégiques majeurs tels que le développement de l'interdisciplinarité, le renforcement des partenariats avec le monde socio-économique, une meilleure insertion dans l'espace européen de la recherche et un engagement accru dans une conduite responsable en recherche. Cela se traduit par :

- la promotion de la science ouverte, de l'intégrité scientifique, de l'éthique et de la déontologie,
- la mise en œuvre du Protocole de Nagoya sur l'accès aux ressources génétiques et le partage juste et équitable des avantages découlant de leur utilisation, destinée à protéger la biodiversité et à lutter contre la biopiraterie,
- les actions destinées à réduire l'empreinte carbone dans les activités de recherche.

Par ailleurs, l'Université de Montpellier soutient fortement les actions destinées au développement de la formation à et par la recherche. L'Université de Montpellier, créée il y a plus de 800 ans, à l'histoire et au patrimoine riche, est plus que jamais tournée vers l'avenir. Bien placé au niveau mondial, (dans les 200 premières universités mondiales au classement de Shanghai, 1<sup>re</sup> université française en écologie en 2025), elle poursuit, par des actions ambitieuses, le haut niveau de recherche scientifique et sa diffusion vers la société.



Philippe Augé,  
Président de l'Université de Montpellier

Jacques Mercier,  
Vice-président Recherche de l'Université de Montpellier

**POUR TOUTE INFORMATION COMPLÉMENTAIRE**

[umontpellier.fr](http://umontpellier.fr) /// [dred@umontpellier.fr](mailto:dred@umontpellier.fr)



**UNIVERSITÉ DE  
MONTPELLIER**

avec ses partenaires

